



Schraubtechnik

Automation

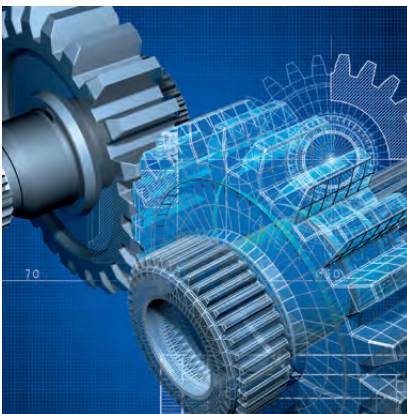
Druckluftmotoren

Druckluftwerkzeuge

DEPRAG

POWER LINE

leistungsstarke Druckluftmotoren
von 1,6 bis 18 kW



Das hohe Startmoment bei unerreicht niedrigem Leistungsgewicht, die robuste und zuverlässige Ausführung sind wesentliche Vorzüge gegenüber jedem Elektroantrieb.

Die Produktlinie der leistungsstarken Fuß- und Flanschmotoren zeichnet sich durch eine große Vielseitigkeit aus.

leistungsstark
langlebig

robust
zuverlässig

niedriges Leistungsgewicht
hohes Startmoment



ÜBERBLICK PRODUKTSPEKTRUM POWER LINE MOTOREN

Aufgrund der hohen Drehzahlen von Druckluftmotoren werden häufig Getriebe zur Drehmoment- und Drehzahlanpassung verwendet. Das DEPRAG Produktspektrum umfasst eine Vielzahl von unterschiedlichen Getriebemotoren. Finden Sie keinen geeigneten Motor für Ihre Anwendung, sprechen Sie uns bitte an. Wir bieten über das Katalogprogramm hinaus günstige Systemlösungen.

POWER LINE Motoren mit Planetengetriebe



POWER LINE Motoren für hohe Momente bei kleinsten Bau-
größen.

Getriebelos oder wahlweise mit
Präzisionsplanetengetriebe.

Ihre Vorteile:

- kompakte Bauweise
- hoher Wirkungsgrad
- beliebige Einbaulage
- Übersetzung 5-50

Leistungsklassen:

1,6 kW	Seite 4
2,6 kW	Seite 12
3,6 kW	Seite 20

Zubehör:

Ersatzteilsatz	Seite 36
Schalldämpfer	Seite 36
Haltebremse	Seite 36
Wartungseinheit	Seite 38

POWER LINE Motoren mit Schneckengetriebe



POWER LINE Motoren mit Schneckengetriebe werden dann ein-
gesetzt, wenn eine Selbsthemmung des
Getriebes benötigt wird.

Ihre Vorteile:

- preiswert
- kompakte Bauweise
- hohe Übersetzung in einer Stufe von
14 - 80 möglich
- selbsthemmend

Leistungsklassen:

1,6 kW	Seite 6
2,6 kW	Seite 14
3,6 kW	Seite 22

Technische Informationen:

Einbaulage	Seite 34
Spindelausführungen	Seite 37
Flanschausführungen	Seite 37

Zubehör:

Wartungseinheit	Seite 38
-----------------	----------

POWER LINE Motoren mit Stirnradgetriebe



POWER LINE Motoren mit Stirnradgetriebe bieten beliebige Über-
setzungsvarianten.

Ihre Vorteile:

- preiswert
- Übersetzung beliebig ($i = 7 - 238$)

Leistungsklassen:

1,6 kW	Seite 10
2,6 kW	Seite 18
3,6 kW	Seite 26

Technische Informationen:

Einbaulage	Seite 35
------------	----------

Zubehör:

Wartungseinheit	Seite 38
-----------------	----------

ÜBERBLICK PRODUKTSPEKTRUM POWER LINE MOTOREN

POWER LINE Hochleistungsmotoren



POWER LINE Hochleistungsmotoren mit integriertem Planetengetriebe bieten höchste Drehmomente.

Sie sind in
 • Flanschausführung (FM)
 • Fußausführung (KM)
 erhältlich.

Umsteuerung mit externem Ventil Leistungsklassen:

1,6 kW	Seite 28
2,6 kW	Seite 28
3,6 kW	Seite 28
5,1 kW	Seite 32
9 kW	Seite 32
18 kW	Seite 32

Umsteuerung per Handhebel Leistungsklassen:

1,9 kW	Seite 30
3,3 kW	Seite 30
4,6 kW	Seite 30

Die Auslegung Ihres Druckluftmotors:

Berechnung der Motorleistung:

$$P = \frac{M \times n}{9550}$$

P = Leistung in kW
M = Nenn-Drehmoment in Nm
n = Nenn-Drehzahl in 1/min

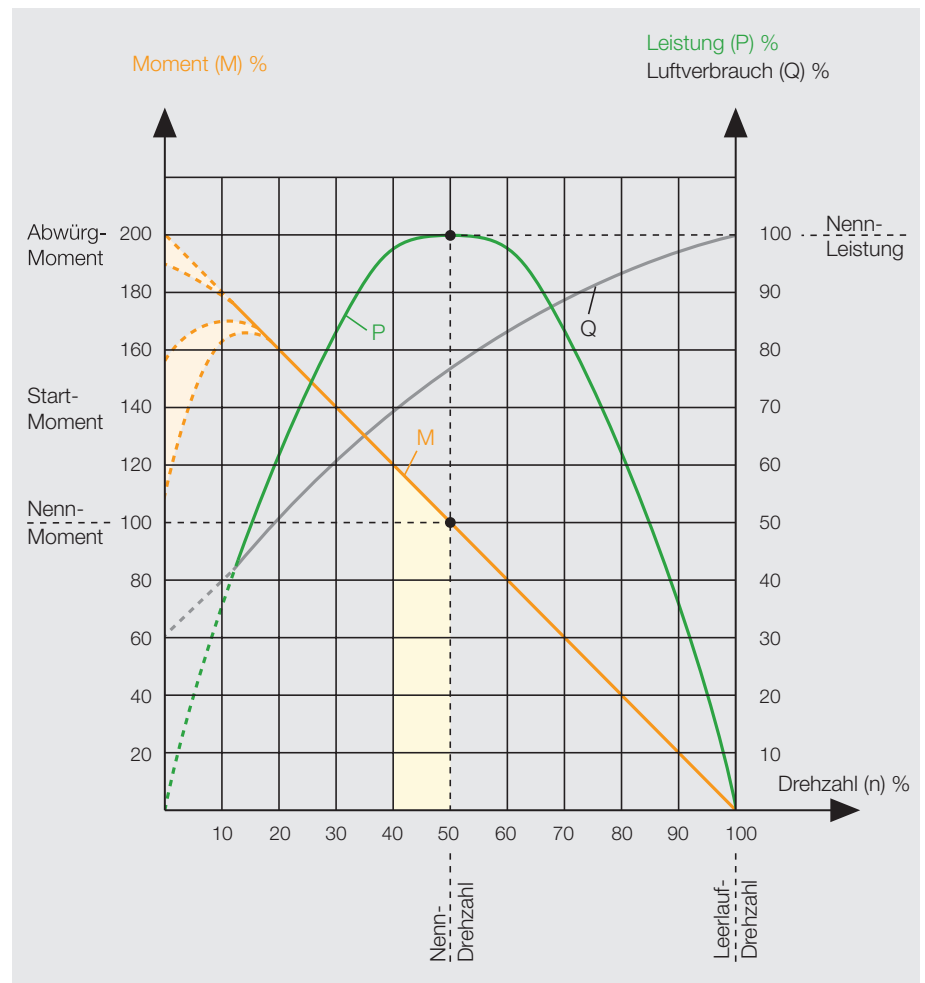
Der optimale Arbeitsbereich eines Druckluftmotors liegt nahe der Nenndrehzahl.

Benötigen Sie geringere Drehzahlen als im Katalog angegeben, so können Sie durch Abluftdrosselung die Drehzahl ohne große Leistungs- oder Drehmomentverluste stufenlos verringern.

Durch Drosselung der Zuluftmenge oder Herabsetzung des Betriebsdruckes werden die Drehzahl, das Drehmoment und die Leistung des Motors reduziert.

Sämtliche Leistungsangaben der DEPRAG Druckluftmotoren basieren auf einem Betriebsdruck von 6 bar und den jeweils unter den Motordaten angegebenen mindestens erforderlichen Öffnungsquerschnitten für den Zuluftschlauch.

Weichen Ihre Rahmenbedingungen ab, finden Sie in unserer Druckschrift D 6000 einen umfassenden Leitfaden zur Auslegung Ihres Motors. Oder sprechen Sie uns an.



= optimaler Arbeitsbereich des Druckluftmotors

1,6 kW POWER LINE Motoren ohne Getriebe / mit Planetengetriebe

Die Motoren dieser Baureihe können wahlweise im Rechts- oder Linkslauf betrieben werden.
Alternativ kann der Motor auch über zwei externe 3/2 Wegeventile bzw. ein 5/3 Wegeventil (mit ausreichend großem Querschnitt) umgesteuert werden.

Motorgröße 9 ohne Getriebe		Flanschmotor	
Motor umsteuerbar über Fremdventil	Typ Bestell-Nr.	68-009 / IEC 71 A 445478 A	
Nenn-Leistung	kW	1,6	
Nenn-Drehzahl	min ⁻¹	4500	
Leerlauf-Drehzahl	min ⁻¹	9000	
Nenn-Drehmoment	Nm	3,3	
Start-Drehmoment min.	Nm	5	
Radialkraft max.	N	1000	
Axialkraft max.	N	600	
Luftverbrauch	m ³ /min	1,9	
Gewicht	kg	4,2	
Schlauchweite	mm	15	

Leistungsdaten bei 6 bar Betriebsdruck

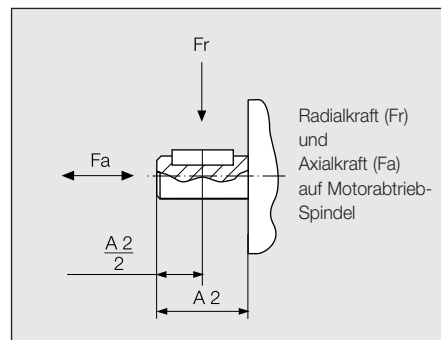
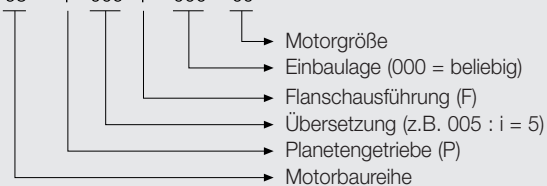
Motorgröße 9 mit Planetengetriebe		Flanschmotor		
Motor umsteuerbar über Fremdventil	Typ Bestell-Nr.	68 - P005F - 000 - 09 444844 A	68 - P010F - 000 - 09 444844 B	68 - P025F - 000 - 09 444844 C
Nenn-Leistung	kW	1,6	1,6	1,6
Nenn-Drehzahl	min ⁻¹	900	450	180
Leerlauf-Drehzahl	min ⁻¹	1200 *)	600 *)	190 *)
Nenn-Drehmoment	Nm	16	32	77
Start-Drehmoment min.	Nm	24	48	115
Radialkraft max.	N	2400	2400	4600
Axialkraft max.	N	1900	1900	4000
Luftverbrauch	m ³ /min	1,9	1,9	1,9
Gewicht	kg	8,3	8,3	15,4
Schlauchweite	mm	15	15	15
Getriebetyp		P90F	P90F	P120F
Max. Getriebedrehmoment für Dauerbetrieb	Nm	40	35	100

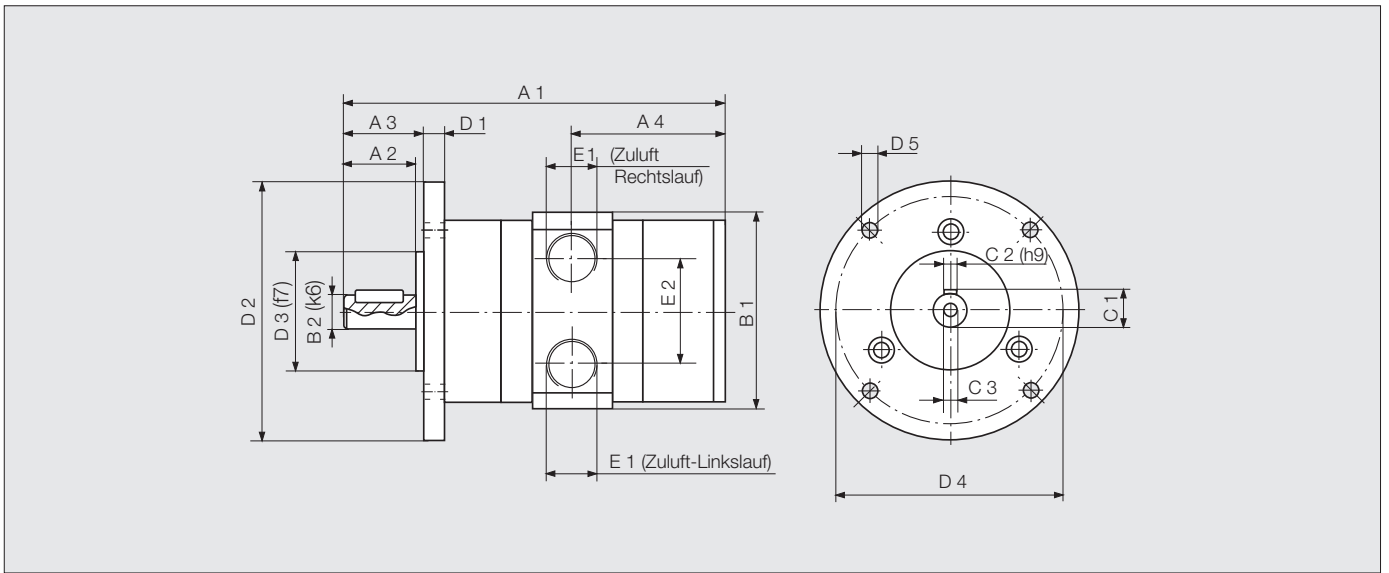
Leistungsdaten bei 6 bar Betriebsdruck

*) max. zulässige Leerlauf-Drehzahl

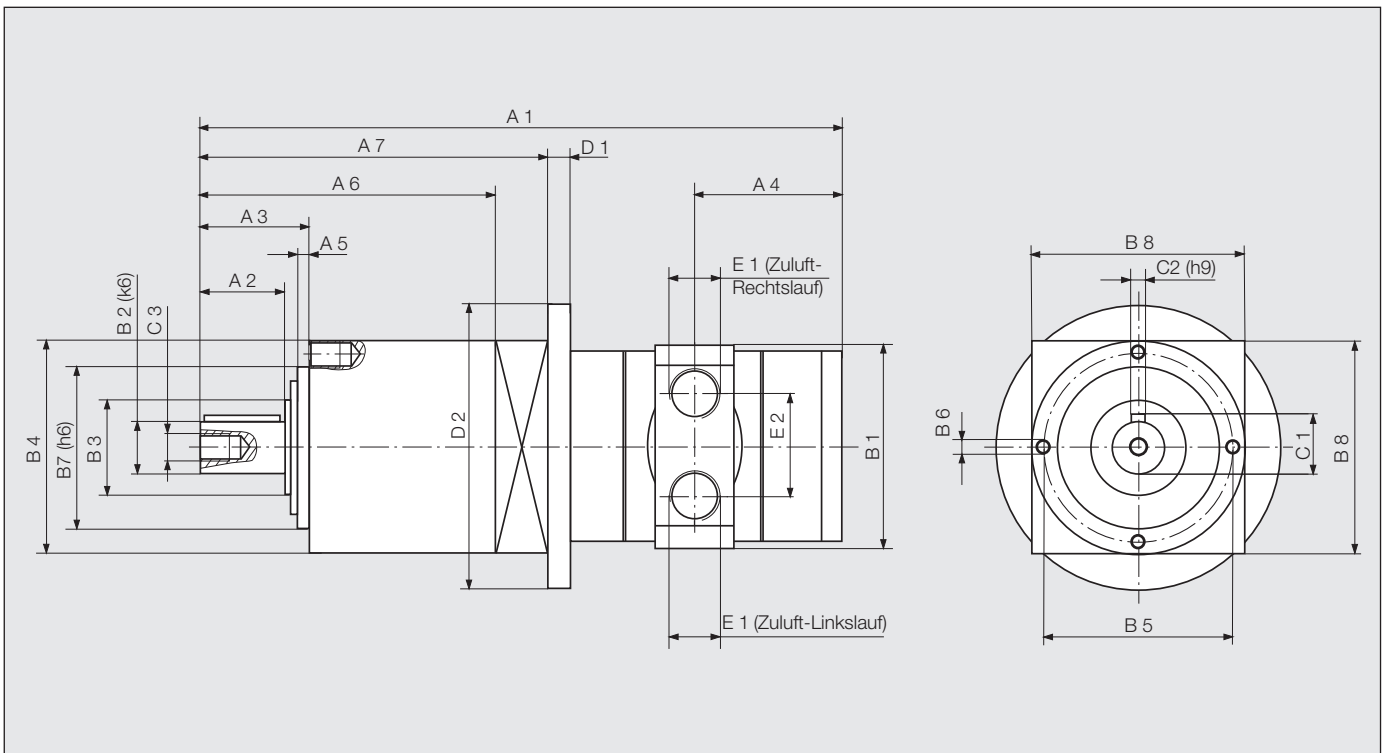
Typenschlüssel

z.B.: 68 - P 005 F - 000 - 09





Motorgröße 9 ohne Getriebe																
Typ	Abmessungen Flanschmotor (mm)															
	A1	A2	A3	A4	B1	B2	C1	C2	C3	D1	D2	D3	D4	D5	E1	E2
68-009 / IEC 71 A	157	26,5	30	64	82	14	16	5	M6	10	160	110	130	9	1/2"	44



Motorgröße 9 mit Planetengetriebe														
Typ		Abmessungen Flanschmotor (mm)												
		A1	A2	A3	A4	A5	A6	A7	B1	B2	B3	B4		
68-P005F-000-09	68-P010F-000-09	275	36	46	64	5	126	148	82	22	40	90		
68-P025F-000-09		359	58	70	64	6	205	233	82	32	50	120		

Motorgröße 9 mit Planetengetriebe														
Typ		Abmessungen Flanschmotor (mm)												
		B5	B6	B7	B8	C1	C2	C3	D1	D2	E1	E2		
68-P005F-000-09	68-P010F-000-09	80	M6	68	120	24,5	6	M8	10	160	1/2"	44		
68-P025F-000-09		108	M6	90	120	35	10	M12	10	160	1/2"	44		

1,6 kW POWER LINE Motoren mit Schneckengetriebe

Die Motoren dieser Baureihe können wahlweise im Rechts- oder Linkslauf betrieben werden. Alternativ kann der Motor auch über zwei externe 3/2 Wegeventile bzw. ein 5/3 Wegeventil (mit ausreichend großem Querschnitt) umgesteuert werden.

Motorgröße 9 mit Schneckengetriebe		Flanschmotor	Fußmotor
Motor umsteuerbar über Fremdventil	Typ Bestell-Nr.	68-W014 F1- ... -09 444858 A - F ¹⁾	68-W014 KA- ... -09 444862 A - F ¹⁾
Nenn-Leistung	kW	1,6	1,6
Nenn-Drehzahl	min ⁻¹	320	320
Leerlauf-Drehzahl	min ⁻¹	430 ²⁾	430 ²⁾
Nenn-Drehmoment	Nm	38	38
Start-Drehmoment min.	Nm	40	40
Luftverbrauch	m ³ /min	1,9	1,9
Gewicht	kg	7,2	7,2
Schlauchweite	mm	15	15
Getriebetyp		W49F	W49KA
Max. Getriebedrehmoment für Dauerbetrieb	Nm	44	44

Leistungsdaten bei 6 bar Betriebsdruck

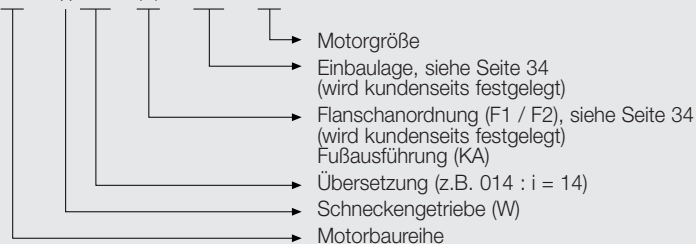
¹⁾ A / B / C / D / E / F = Einbaulage 0B3 / 0B6 / 0B7 / 0B8 / 0V5 / 0V6
(Beispiel: Einbaulage 0B6 = Bestell-Nr. XXXXXX B)

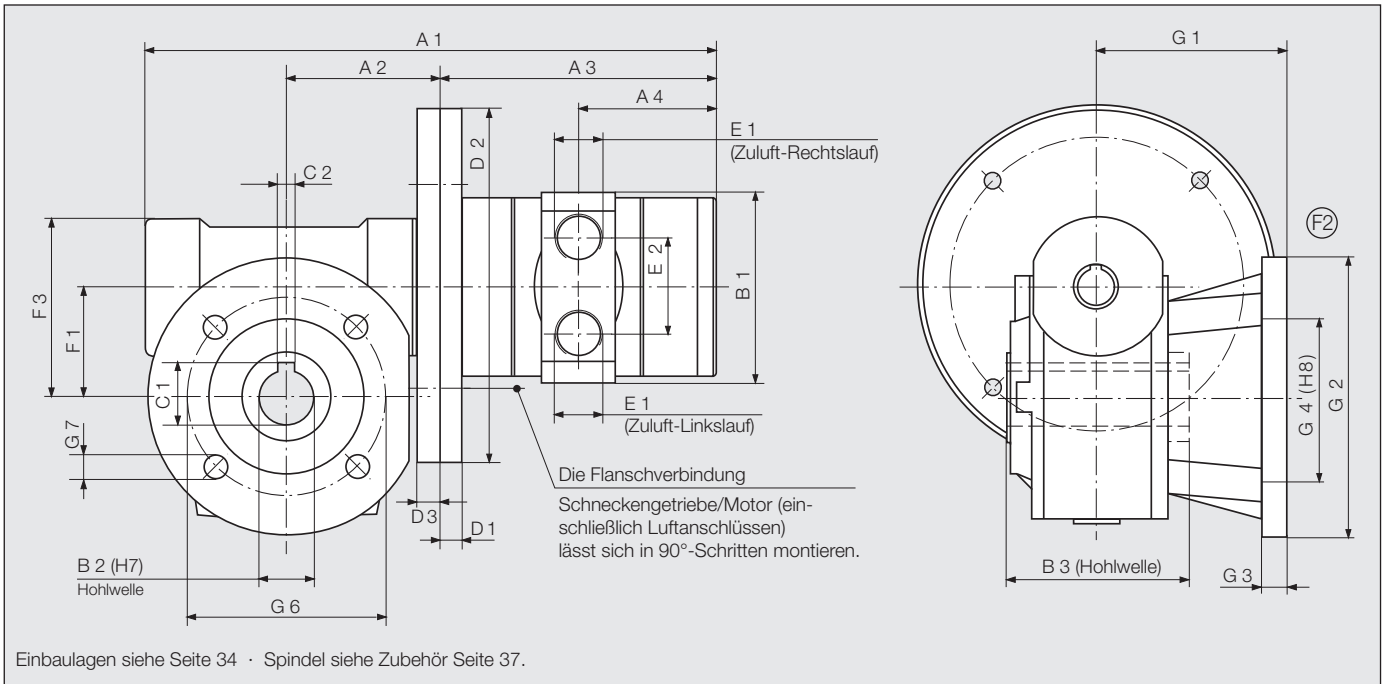
²⁾ max. zulässige Leerlauf-Drehzahl

Zulässige Radial- und Axialkräfte siehe Seite 37.

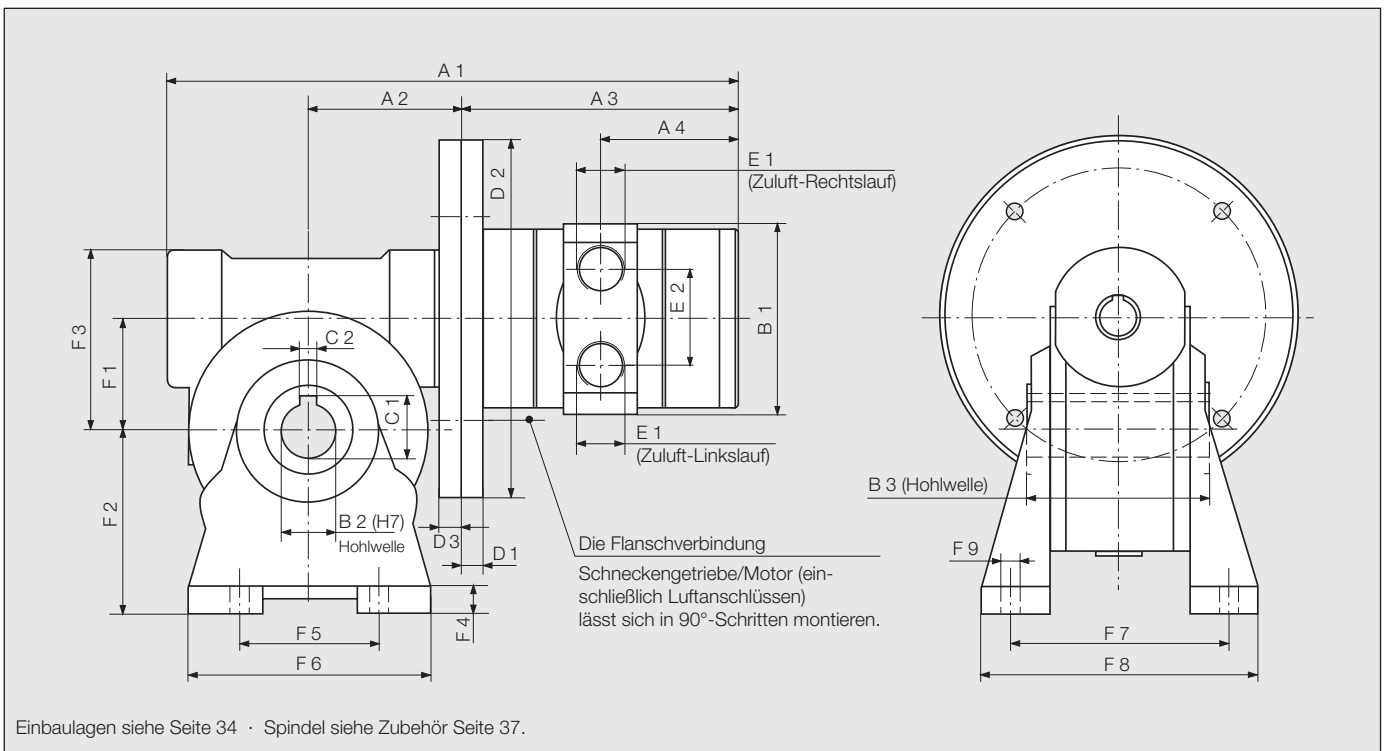
Typenschlüssel (bei Bestellung ist die Angabe des Typs notwendig)

z.B.: 68 - W 014 F1 - 0B3 - 09





Motorgröße 9 mit Schneckengetriebe																						
Typ	Abmessungen Flanschmotor (mm)																					
	A1	A2	A3	A4	B1	B2	B3	C1	C2	D1	D2	D3	E1	E2	F1	F3	G1	G2	G3	G4	G6	G7
68-W014..	260	70	127	64	82	25	82	28,3	8	10	160	10,5	G $\frac{1}{2}$	44	49,5	80	85	125	12	70	90	10,5 (4x)



Motorgröße 9 mit Schneckengetriebe																							
Typ	Abmessungen Fußmotor (mm)																						
	A1	A2	A3	A4	B1	B2	B3	C1	C2	D1	D2	D3	E1	E2	F1	F2	F3	F4	F5	F6	F7	F8	F9
68-W014..	260	70	127	64	82	25	82	28,3	8	10	160	10,5	G $\frac{1}{2}$	44	49,5	82	80	12	63	110	98,5	124	8,5

1,6 kW POWER LINE Motoren mit Schneckengetriebe

Die Motoren dieser Baureihe können wahlweise im Rechts- oder Linkslauf betrieben werden. Alternativ kann der Motor auch über zwei externe 3/2 Wegeventile bzw. ein 5/3 Wegeventil (mit ausreichend großem Querschnitt) umgesteuert werden.

Motorgröße 9 mit Schneckengetriebe		Universalgehäuse		
Motor umsteuerbar über Fremdventil	Typ Bestell-Nr.	68-W030U - ... -09 446225 A - F ¹⁾	68-W064U - ... -09 446226 A - F ¹⁾	68-W080U - ... -09 446227 A - F ¹⁾
Nenn-Leistung	kW	1,6	1,6	1,6
Nenn-Drehzahl	min ⁻¹	150	70	55
Leerlauf-Drehzahl	min ⁻¹	200 ²⁾	95 ²⁾	75 ²⁾
Nenn-Drehmoment	Nm	77	154	180
Start-Drehmoment min.	Nm	65	117	130
Luftverbrauch	m ³ /min	1,9	1,9	1,9
Gewicht	kg	10,5	17,8	17,8
Schlauchweite	mm	15	15	15
Getriebetyp		W63U	W86U	W86U
Max. Getriebedrehmoment für Dauerbetrieb	Nm	125	250	225

Leistungsdaten bei 6 bar Betriebsdruck

¹⁾ A / B / C / D / E / F = Einbaulage 0B3 / 0B6 / 0B7 / 0B8 / 0V5 / 0V6

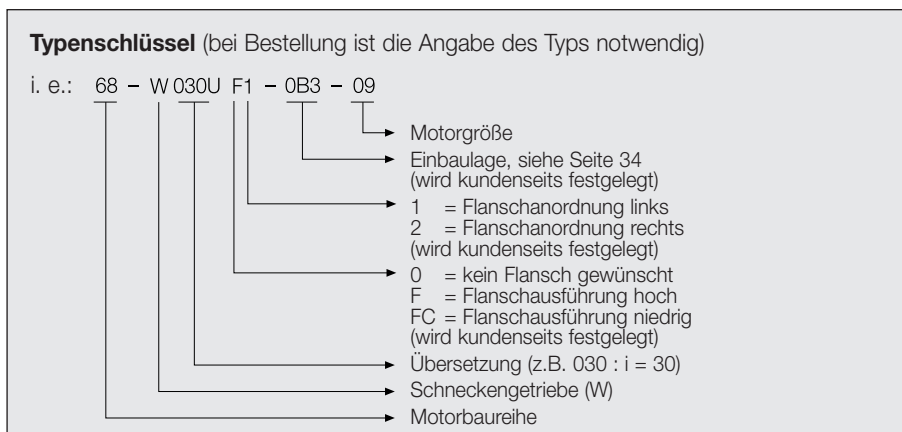
(Beispiel: Einbaulage 0B6 = Bestell-Nr. XXXXXX B)

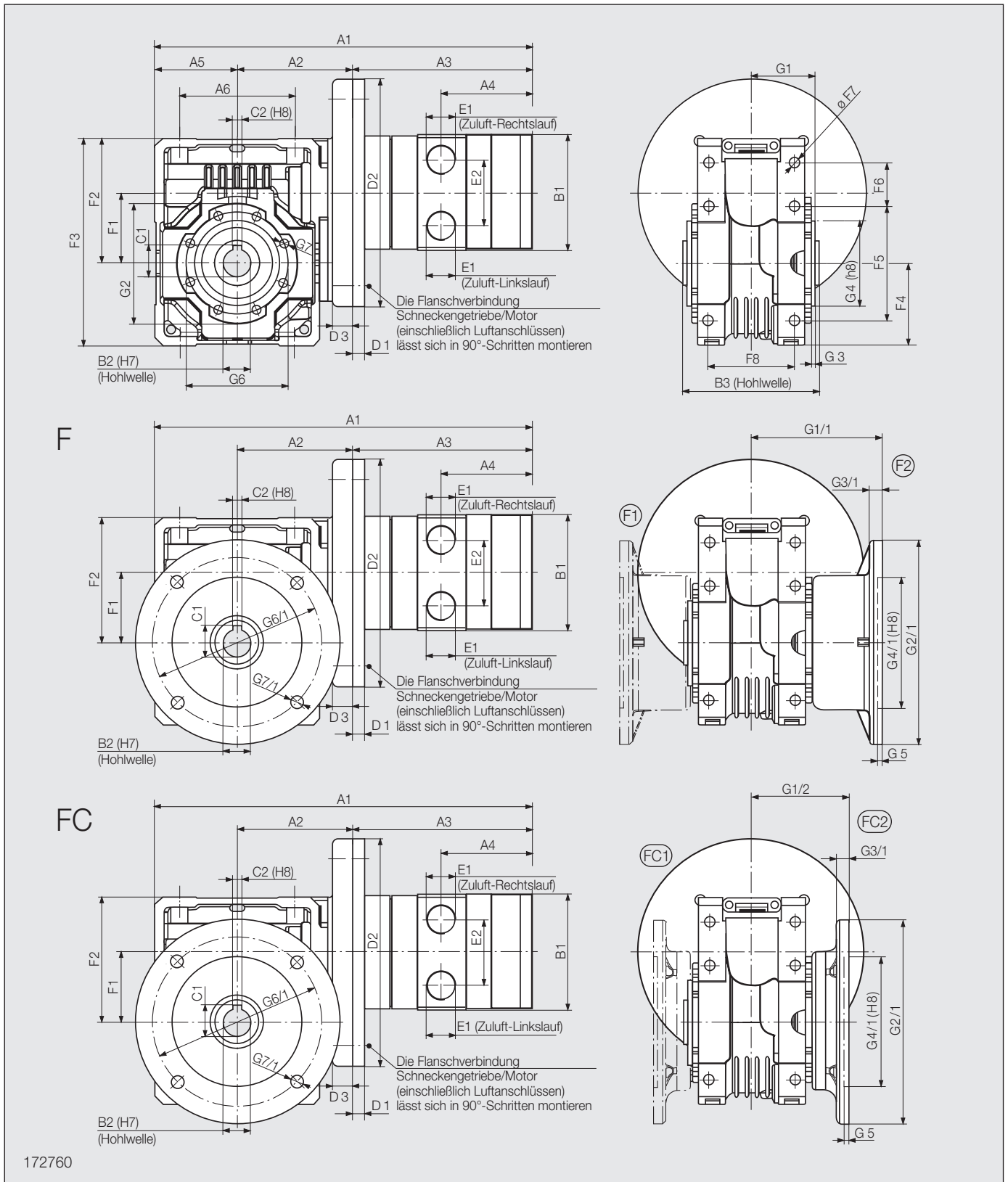
²⁾ max. zulässige Leerlauf-Drehzahl

Zulässige Radial- und Axialkräfte siehe Seite 37.

Der Motor kann über das Universalgehäuse flexibel befestigt werden. Sowohl eine direkte Befestigung als auch eine indirekte Befestigung mittels Flansch ist möglich.

Die Flanschausführungen F und FC finden Sie als optionales Zubehör auf Seite 37.





Motorgröße 9 mit Schneckengetriebe																			
Typ	Abmessungen Flanschmotor (mm)																		
	A1	A2	A3	A4	A5	A6	B1	B2	B3	C1	C2	D1	D2	D3	E1	E2	F1	F2	F3
68-W030U	294,5	95	127	64	72,5	102	82	25	120	28,3	8	10	160	11	G1/2	44	62,17	110	182,5
68-W064U	355	128	127	64	100	144	82	35	140	38,3	10	10	160	11	G1/2	44	86,9	145,5	245,5
68-W080U	355	128	127	64	100	144	82	35	140	38,3	10	10	160	11	G1/2	44	86,9	145,5	245,5
	F4	F5	F6	F7	F8	G1	G1/1	G1/2	G2	G1/1	G3	G3/1	G4	G4/1	G5	G6	G6/1	G7	G7/1
68-W030U	72,5	102	37,5	9	76	56	116	86	105	180	3	11	75	115	5	90	150	M8x14	11
68-W064U	100	144	45,5	11,5	101	68	151	110,5	150	210	3,5	15	110	152	6	130	176	M10x18	12,5
68-W080U	100	144	45,5	11,5	101	68	151	110,5	150	210	3,5	15	110	152	6	130	176	M10x18	12,5

1,6 kW POWER LINE Motoren mit Stirnradgetriebe

Die Motoren dieser Baureihe können wahlweise im Rechts- oder Linkslauf betrieben werden. Alternativ kann der Motor auch über zwei externe 3/2 Wegeventile bzw. ein 5/3 Wegeventil (mit ausreichend großem Querschnitt) umgesteuert werden.

Motorgröße 9 mit Stirnradgetriebe		Flanschmotor					
Motor umsteuerbar über Fremdventil	Typ Bestell-Nr.	68-S007 F-...-09 444845 A - C ¹⁾	68-S016 F-...-09 444846 A - C ¹⁾	68-S036 F-...-09 444847 A - C ¹⁾	68-S064 F-...-09 446233 A - C ¹⁾	68-S135 F-...-09 444849 A - C ¹⁾	68-S238 F-...-09 446241 A - C ¹⁾
Nenn-Leistung	kW	1,6	1,6	1,6	1,6	1,6	1,6
Nenn-Drehzahl	min ⁻¹	590	280	120	70	33	18
Leerlauf-Drehzahl	min ⁻¹	660 ²⁾	320 ²⁾	140 ²⁾	80 ²⁾	37 ²⁾	21 ²⁾
Nenn-Drehmoment	Nm	24	50	113	197	413	716
Start-Drehmoment min.	Nm	36	75	171	299	626	1084
Radialkraft max.	N	1220	2030	4030	5800	10000	16000
Axialkraft max.	N	244	406	806	1160	2000	3200
Luftverbrauch	m ³ /min	1,9	1,9	1,9	1,9	1,9	1,9
Gewicht	kg	9,8	11,5	14,4	31,7	49,2	67,2
Schlauchweite	mm	15	15	15	15	15	15
Getriebetyp		S112F	S212F	S312F	S413F	S513F	S614F
Max. Getriebedrehmoment für Dauerbetrieb	Nm	45	140	280	560	1000	1600

Leistungsdaten bei 6 bar Betriebsdruck

¹⁾ A / B / C = Einbaulage 0B5 / 0V1 / 0V3
(Beispiel: Einbaulage 0V1 = Bestell-Nr. XXXXXX B)
²⁾ max. zulässige Leerlauf-Drehzahl

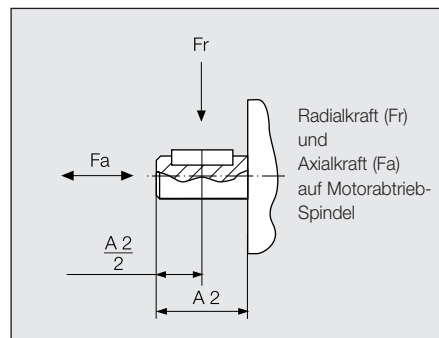
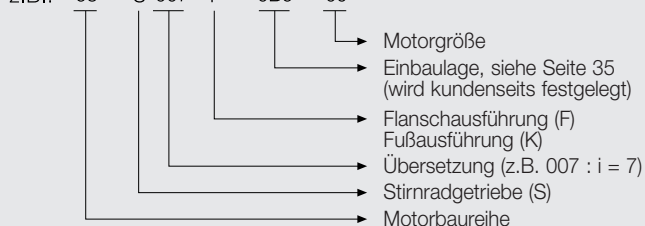
Motorgröße 9 mit Stirnradgetriebe		Fußmotor					
Motor umsteuerbar über Fremdventil	Typ Bestell-Nr.	68-S007 K-...-09 444851 A-F ¹⁾	68-S016 K-...-09 444852 A - F ¹⁾	68-S036 K-...-09 444853 A - F ¹⁾	68-S064 K-...-09 446234 A - F ¹⁾	68-S135 K-...-09 444855 A - F ¹⁾	68-S238 K-...-09 446242 A - F ¹⁾
Nenn-Leistung	kW	1,6	1,6	1,6	1,6	1,6	1,6
Nenn-Drehzahl	min ⁻¹	590	280	120	70	33	20
Leerlauf-Drehzahl	min ⁻¹	660 ²⁾	320 ²⁾	140 ²⁾	80 ²⁾	37 ²⁾	25 ²⁾
Nenn-Drehmoment	Nm	24	50	113	197	413	716
Start-Drehmoment min.	Nm	36	75	171	299	626	1084
Radialkraft max.	N	1220	2030	4030	5800	10000	16000
Axialkraft max.	N	244	406	806	1160	2000	3200
Luftverbrauch	m ³ /min	1,9	1,9	1,9	1,9	1,9	1,9
Gewicht	kg	9,8	11,5	14,4	31,7	49,2	67,2
Schlauchweite	mm	15	15	15	15	15	15
Getriebetyp		S112K	S212K	S312K	S413K	S513K	S614K
Max. Getriebedrehmoment für Dauerbetrieb	Nm	45	140	280	560	1000	1600

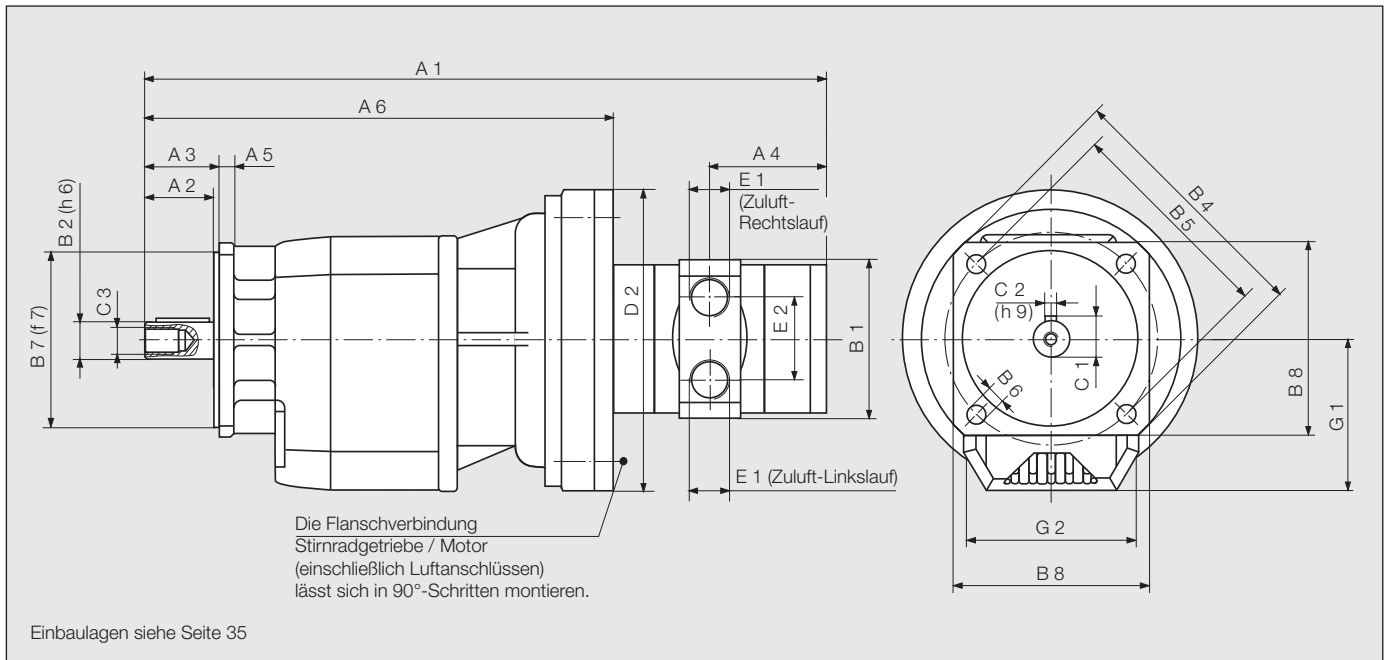
Leistungsdaten bei 6 bar Betriebsdruck

¹⁾ A / B / C / D / E / F = Einbaulage 0B3 / 0B6 / 0B7 / 0B8 / 0V5 / 0V6
(Beispiel: Einbaulage 0B7 = Bestell-Nr. XXXXXX C)
²⁾ max. zulässige Leerlauf-Drehzahl

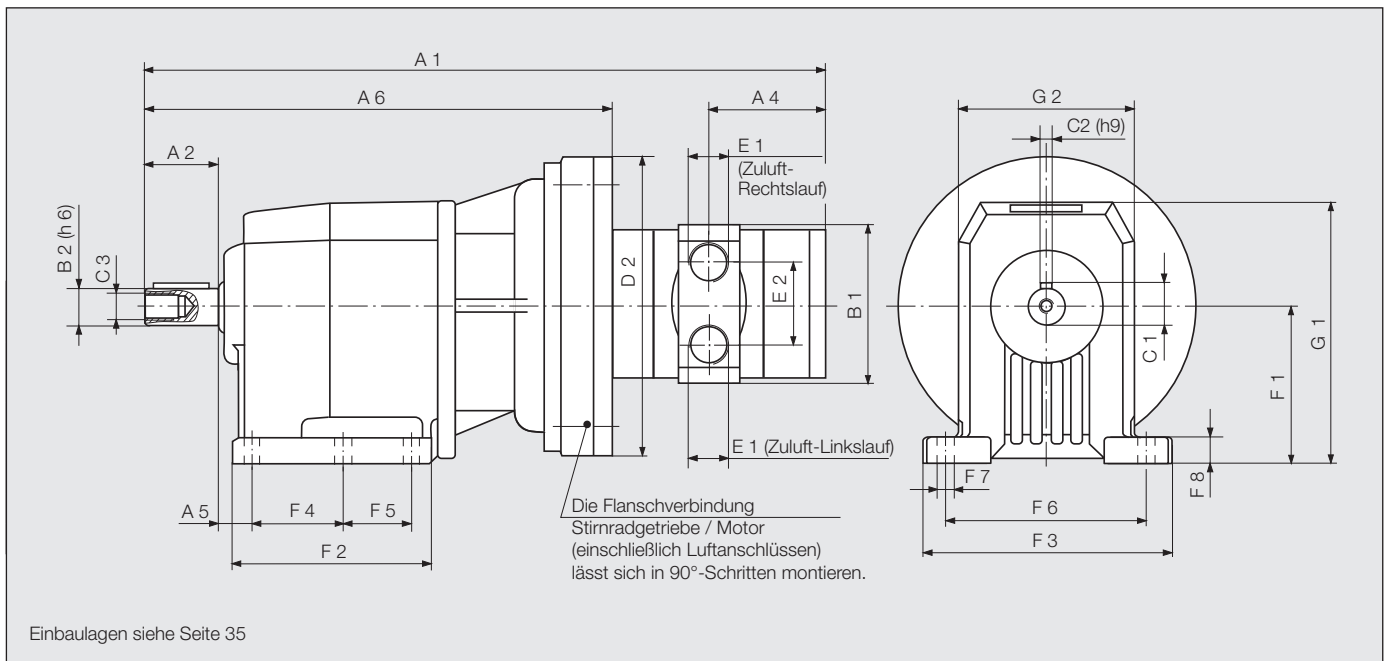
Typenschlüssel (bei Bestellung ist die Angabe des Typs notwendig)

z.B.: 68 - S 007 F - 0B5 - 09





Typ	Abmessungen Flanschmotor (mm)																				
	A1	A2	A3	A4	A5	A6	B1	B2	B4	B5	B6	B7	B8	C1	C2	C3	D2	E1	E2	G1	G2
68-S007..	371	37	40	64	8	254	82	20	140	115	9,5	95	105	22,5	6	M8	160	G ^{1/2}	44	82	95
68-S016..	400	46,5	50	64	10	283	82	25	160	130	9,5	110	135	28	8	M8	160	G ^{1/2}	44	92	110
68-S036..	434	56,5	60	64	12	317	82	30	200	165	11,5	130	150	33	8	M10	160	G ^{1/2}	44	108	130
68-S064..	464	66	70	64	13	347	82	35	250	215	14	180	210	38	10	M10	160	G ^{1/2}	44	128	155
68-S135..	489	76	80	64	16	372	82	40	300	265	14	230	260	43	12	M12	160	G ^{1/2}	44	152	185
68-S238..	544	95	100	64	18	427	82	50	350	300	18	250	260	53,5	14	M16	160	G ^{1/2}	44	178,5	210



Typ	Abmessungen Fußmotor (mm)																						
	A1	A2	A4	A5	A6	B1	B2	C1	C2	C3	D2	E1	E2	F1	F2	F3	F4	F5	F6	F7	F8	G1	G2
68-S007..	371	40	64	18	254	82	20	22,5	6	M8	160	G ^{1/2}	44	85	107	130	50	37	110	9	15	141	95
68-S016..	400	50	64	18	283	82	25	28	8	M8	160	G ^{1/2}	44	100	137	155	60	47,5	130	11	17	166	110
68-S036..	434	60	64	18	317	82	30	33	8	M10	160	G ^{1/2}	44	110	156	190	70	60	160	11	20	181	130
68-S064..	464	70	64	20	347	82	35	38	10	M10	160	G ^{1/2}	44	130	185,5	216	149,5	-	180	14	18	221	155
68-S135..	498	80	64	25	372	82	40	43	12	M12	160	G ^{1/2}	44	155	200	270	110	46	225	18	22	278	185
68-S238..	614	100	64	25	497	82	50	53,5	14	M16	160	G ^{1/2}	44	195	232	300	180	-	250	18	25	316	210

2,6 kW POWER LINE Motoren ohne Getriebe / mit Planetengetriebe

Die Motoren dieser Baureihe können wahlweise im Rechts- oder Linkslauf betrieben werden.
Alternativ kann der Motor auch über zwei externe 3/2 Wegeventile bzw. ein 5/3 Wegeventil (mit ausreichend großem Querschnitt) umgesteuert werden.

Motorgröße 11 ohne Getriebe		Flanschmotor	
Motor umsteuerbar über Fremdventil	Typ Bestell-Nr.	68-0011 / IEC 80 A 444777 A	
Nenn-Leistung	kW	2,6	
Nenn-Drehzahl	min ⁻¹	3500	
Leerlauf-Drehzahl	min ⁻¹	7000	
Nenn-Drehmoment	Nm	7,1	
Start-Drehmoment min.	Nm	11	
Radialkraft max.	N	1400	
Axialkraft max.	N	700	
Luftverbrauch	m ³ /min	3,6	
Gewicht	kg	7,9	
Schlauchweite	mm	19	

Leistungsdaten bei 6 bar Betriebsdruck

Motorgröße 11 mit Planetengetriebe		Flanschmotor	
Motor umsteuerbar über Fremdventil	Typ Bestell-Nr.	68 - P005F - 000 - 11 444857 A	68 - P010F - 000 - 11 444857 B
Nenn-Leistung	kW	2,6	2,6
Nenn-Drehzahl	min ⁻¹	700	350
Leerlauf-Drehzahl	min ⁻¹	1200 *)	600 *)
Nenn-Drehmoment	Nm	34	67 1)
Start-Drehmoment min.	Nm	51	100 1)
Radialkraft max.	N	2400	2400
Axialkraft max.	N	1900	1900
Luftverbrauch	m ³ /min	3,6	3,6
Gewicht	kg	12	12
Schlauchweite	mm	19	19
Getriebetyp		P90F	P90F
Max. Getriebedrehmoment für Dauerbetrieb	Nm	40	40 1)

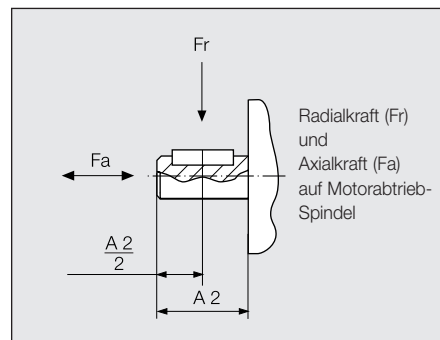
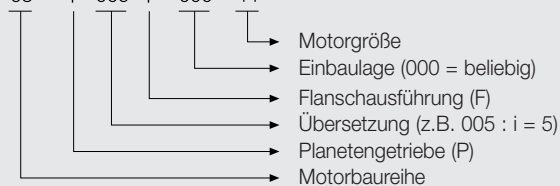
Leistungsdaten bei 6 bar Betriebsdruck

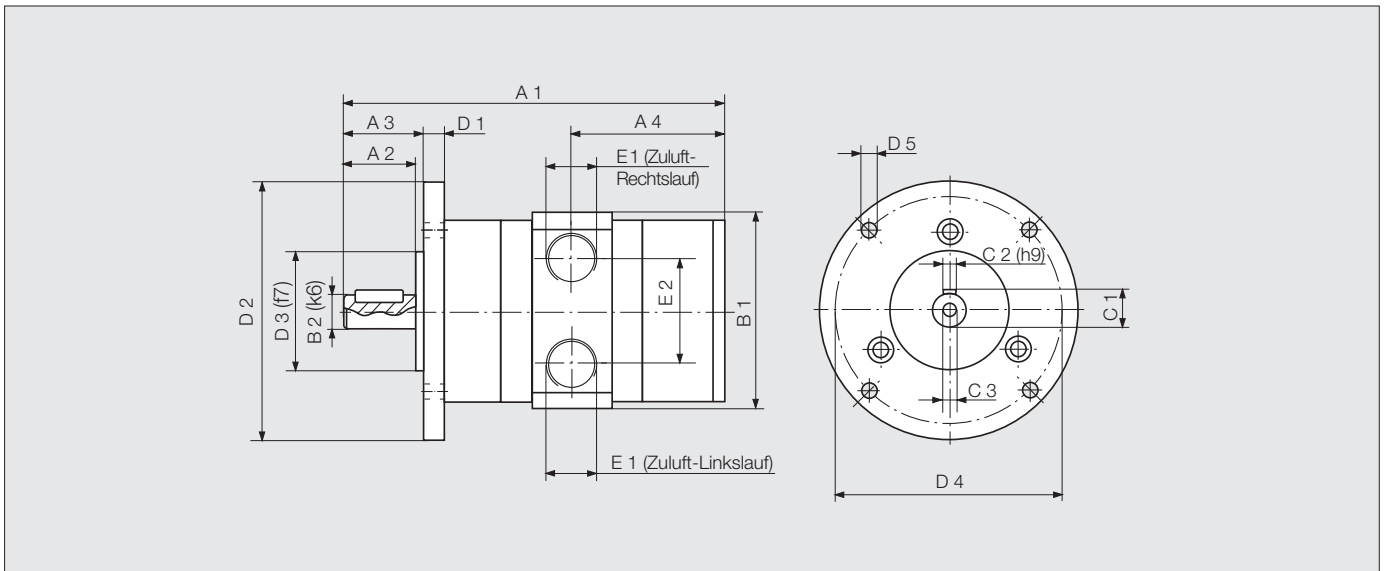
*) max. zulässige Leerlauf-Drehzahl

1) Spitzendrehmoment 480 Nm bei max. 1000 Lastspielen

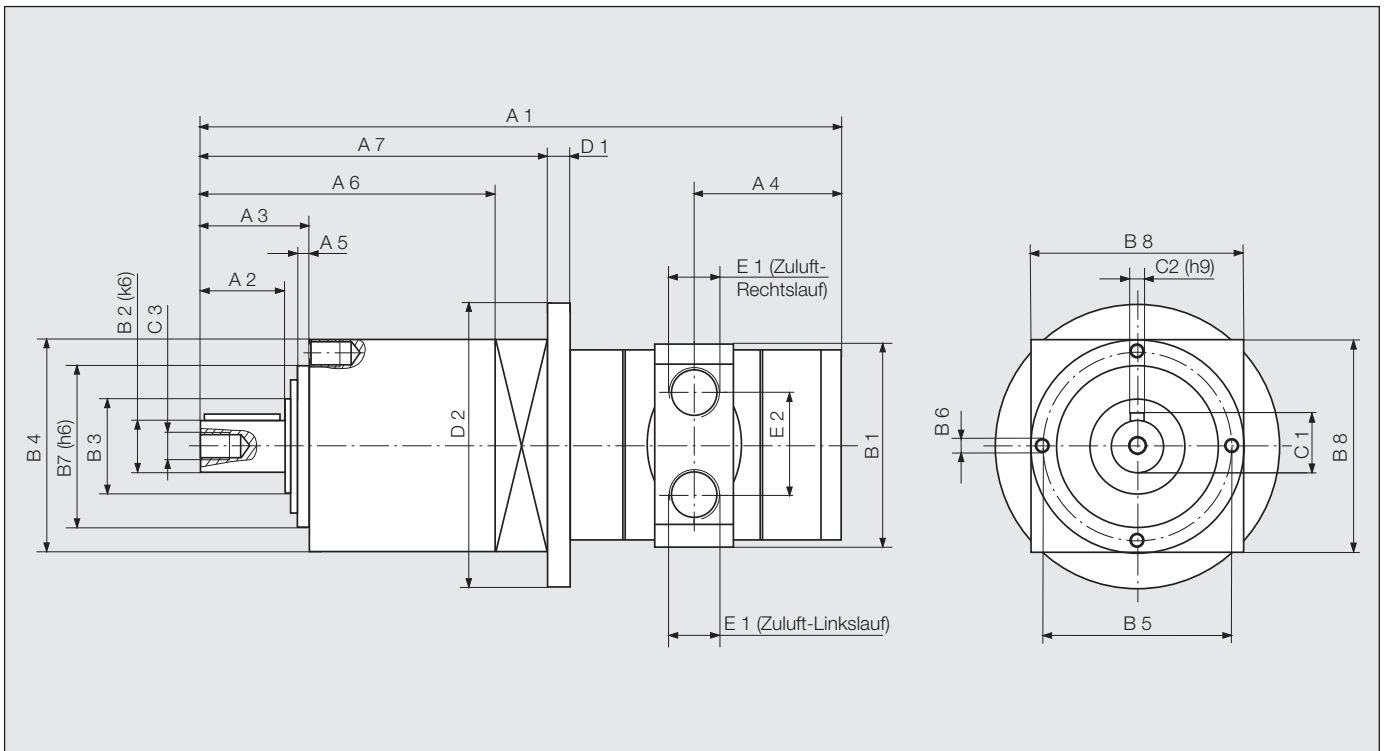
Typenschlüssel

z.B.: 68 - P 005 F - 000 - 11





Motorgröße 11 ohne Getriebe																
Typ	Abmessungen Flanschmotor (mm)															
	A1	A2	A3	A4	B1	B2	C1	C2	C3	D1	D2	D3	D4	D5	E1	E2
68-0011 / IEC 80 A	199	36,5	40	81	102	19	21,5	6	M8	11	200	130	165	11	G ³ / ₄	58



Motorgröße 11 mit Planetengetriebe														
Typ	Abmessungen Flanschmotor (mm)													
	A1	A2	A3	A4	A5	A6	A7	B1	B2	B3	B4			
68-P005F-000-11	68-P010F-000-11	317	36	46	81	5	126	158	102	22	40	90		

Motorgröße 11 mit Planetengetriebe														
Typ	Abmessungen Flanschmotor (mm)													
	B5	B6	B7	B8	C1	C2	C3	D1	D2	E1	E2			
68-P005F-000-11	68-P010F-000-11	80	M6	68	140	24,5	6	M8	11	200	G ³ / ₄	58		

2,6 kW POWER LINE Motoren mit Schneckengetriebe

Die Motoren dieser Baureihe können wahlweise im Rechts- oder Linkslauf betrieben werden. Alternativ kann der Motor auch über zwei externe 3/2 Wegeventile bzw. ein 5/3 Wegeventil (mit ausreichend großem Querschnitt) umgesteuert werden.

Motorgröße 11 mit Schneckengetriebe		Flanschmotor	Fußmotor
Motor umsteuerbar über Fremdventil	Typ Bestell-Nr.	68-W080 F1- . . . -11 444886 A - F ¹⁾	68-W080 KA- . . . -11 444890 A - F ¹⁾
Nenn-Leistung	kW	2,6	2,6
Nenn-Drehzahl	min ⁻¹	44	44
Leerlauf-Drehzahl	min ⁻¹	62 ²⁾	62 ²⁾
Nenn-Drehmoment	Nm	415	415
Start-Drehmoment min.	Nm	308	308
Luftverbrauch	m ³ /min	3,6	3,6
Gewicht	kg	57	57
Schlauchweite	mm	19	19
Getriebetyp		W130F	W130K
Max. Getriebedrehmoment für Dauerbetrieb	Nm	660	660

Leistungsdaten bei 6 bar Betriebsdruck

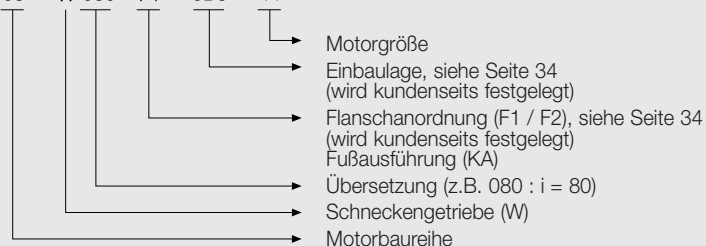
¹⁾ A / B / C / D / E / F = Einbaulage 0B3 / 0B6 / 0B7 / 0B8 / 0V5 / 0V6
(Beispiel: Einbaulage 0B6 = Bestell-Nr. XXXXXX B)

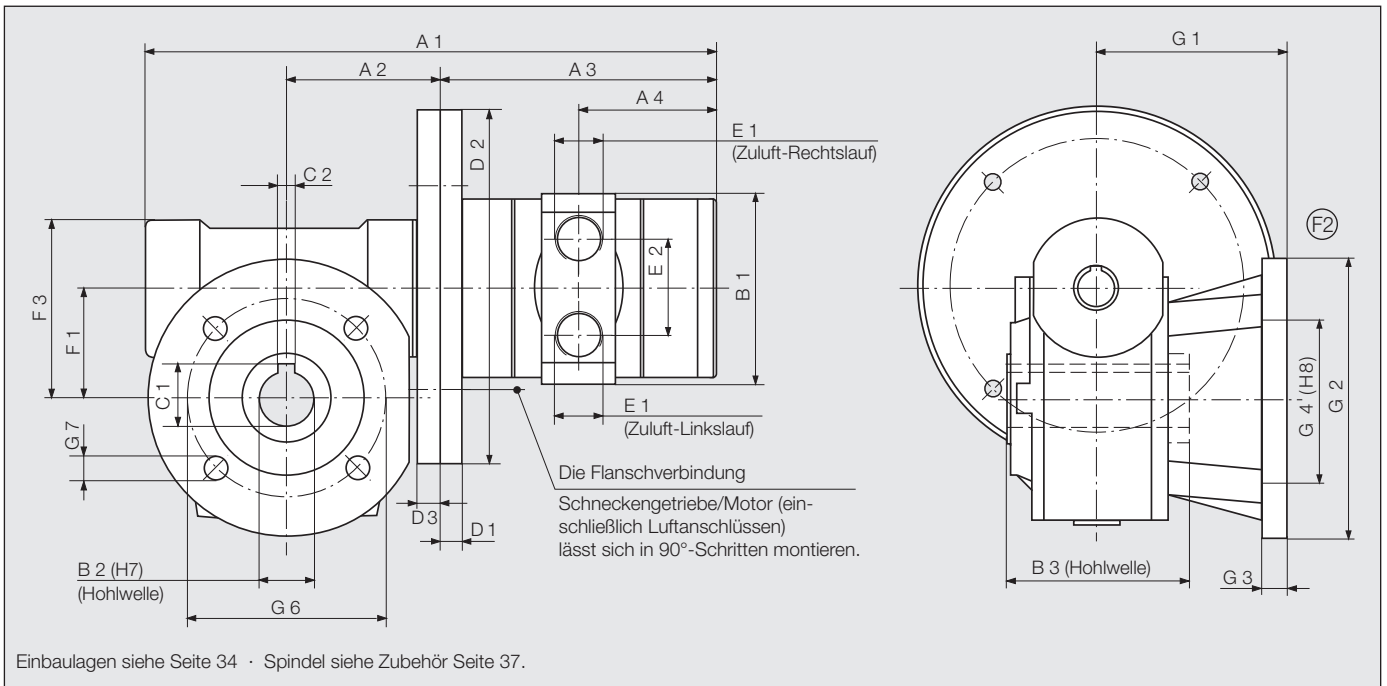
²⁾ max. zulässige Leerlauf-Drehzahl

Zulässige Radial- und Axialkräfte siehe Seite 37.

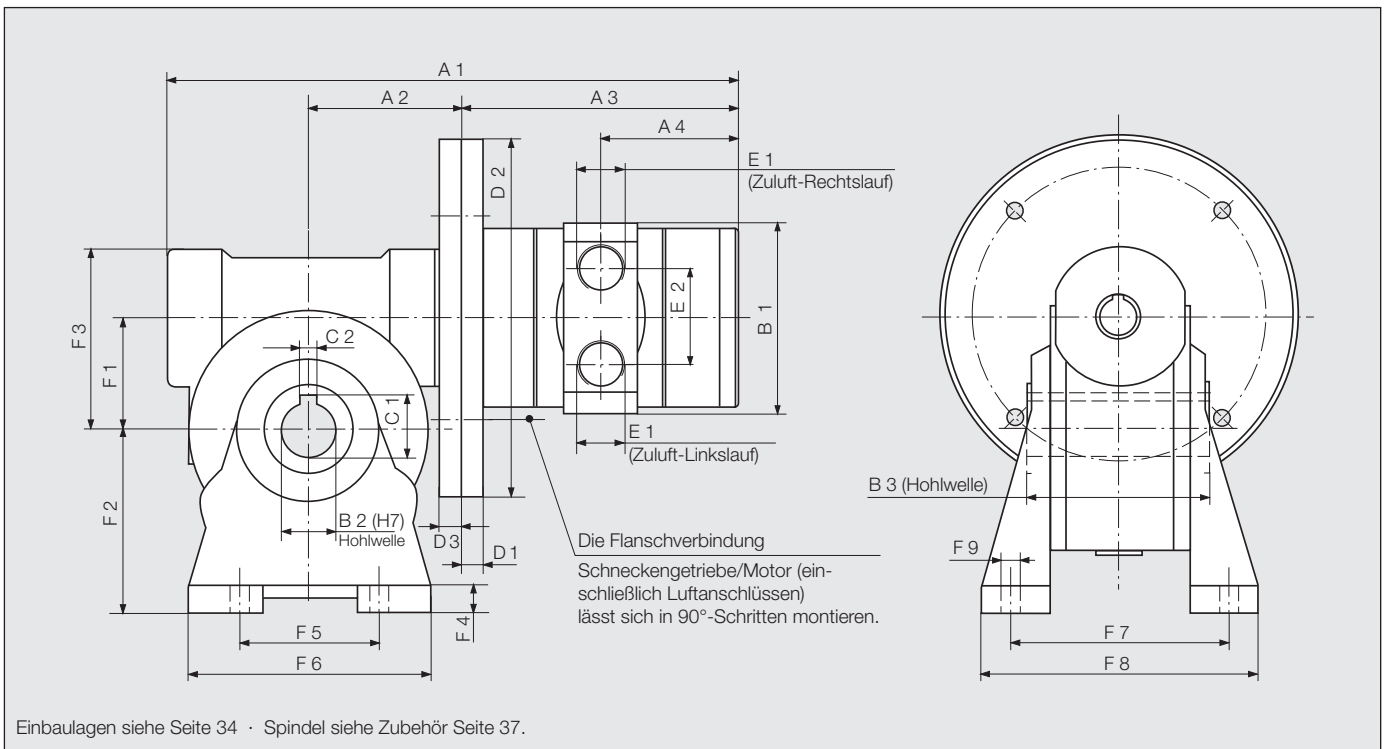
Typenschlüssel (bei Bestellung ist die Angabe des Typs notwendig)

z.B.: 68 - W 080 F1 - 0B3 - 11





Motorgröße 11 mit Schneckengetriebe																						
Typ	Abmessungen Flanschmotor (mm)																					
	A1	A2	A3	A4	B1	B2	B3	C1	C2	D1	D2	D3	E1	E2	F1	F3	G1	G2	G3	G4	G6	G7
68-W080..	493	185,5	159	81	102	45	165	48,8	14	17	200	11	G ^{3/4}	58	130	187,5	197,5	320	20	180	255	16 (4x)



Motorgröße 11 mit Schneckengetriebe																							
Typ	Abmessungen Fußmotor (mm)																						
	A1	A2	A3	A4	B1	B2	B3	C1	C2	D1	D2	D3	E1	E2	F1	F2	F3	F4	F5	F6	F7	F8	F9
68-W080..	493	185,5	159	81	102	45	165	48,8	14	17	200	11	G ^{3/4}	58	130	195	187,5	18	220	310	191	245	16

2,6 kW POWER LINE Motoren mit Schneckengetriebe

Die Motoren dieser Baureihe können wahlweise im Rechts- oder Linkslauf betrieben werden. Alternativ kann der Motor auch über zwei externe 3/2 Wegeventile bzw. ein 5/3 Wegeventil (mit ausreichend großem Querschnitt) umgesteuert werden.

Motorgröße 11 mit Schneckengetriebe		Universalgehäuse		
Motor umsteuerbar über Fremdventil	Typ Bestell-Nr.	68-W010U - ...-11 446243 A - F ¹⁾	68-W024U - ...-11 446228 A - F ¹⁾	68-W040U - ...-11 446229 A - F ¹⁾
Nenn-Leistung	kW	2,6	2,6	2,6
Nenn-Drehzahl	min ⁻¹	350	150	85
Leerlauf-Drehzahl	min ⁻¹	500 ²⁾	220 ²⁾	125 ²⁾
Nenn-Drehmoment	Nm	62	133	224
Start-Drehmoment min.	Nm	71	133	191
Luftverbrauch	m ³ /min	3,6	3,6	3,6
Gewicht	kg	14,5	21	21
Schlauchweite	mm	19	19	19
Getriebetyp		W63U	W86U	W86U
Max. Getriebedrehmoment für Dauerbetrieb	Nm	125	285	295

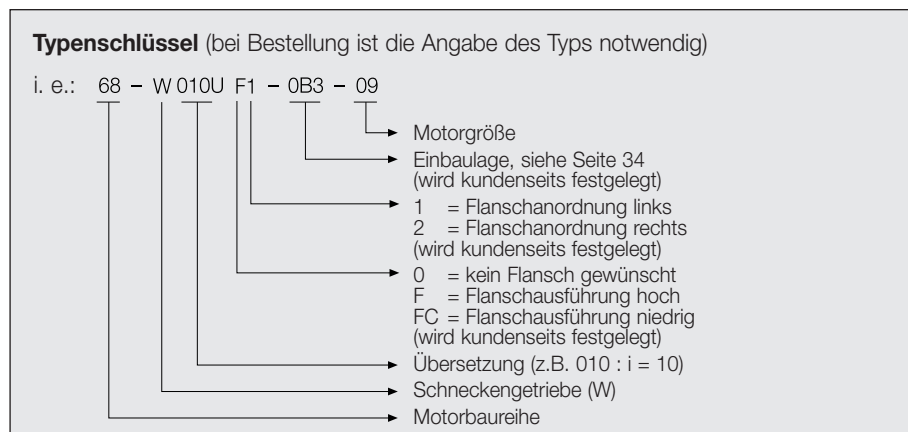
Leistungsdaten bei 6 bar Betriebsdruck

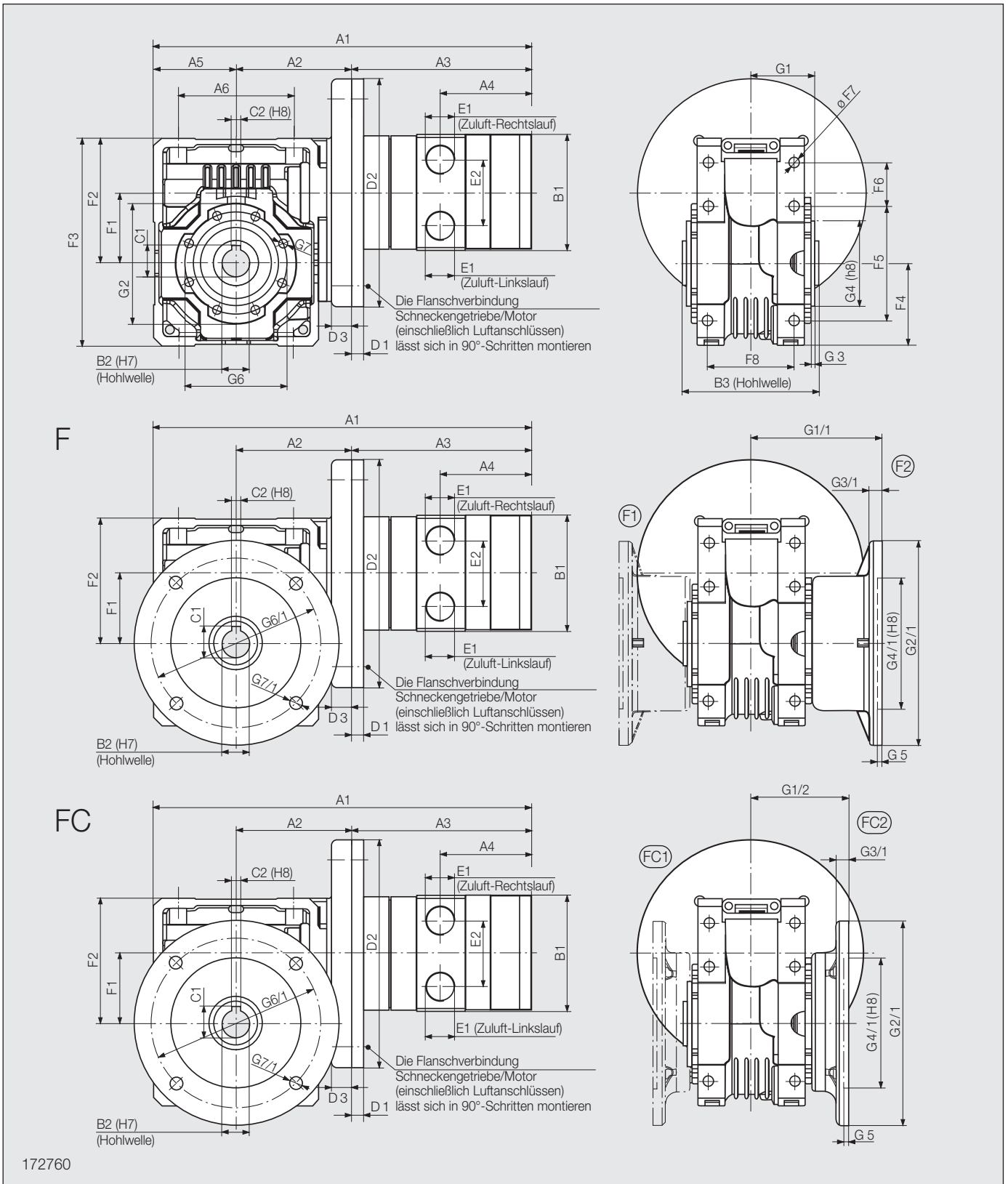
¹⁾ A / B / C / D / E / F = Einbaulage 0B3 / 0B6 / 0B7 / 0B8 / 0V5 / 0V6
(Beispiel: Einbaulage 0B6 = Bestell-Nr. XXXXXX B)
²⁾ max. zulässige Leerlauf-Drehzahl

Zulässige Radial- und Axialkräfte siehe Seite 37.

Der Motor kann über das Universalgehäuse flexibel befestigt werden. Sowohl eine direkte Befestigung als auch eine indirekte Befestigung mittels Flansch ist möglich.

Die Flanschausführungen F und FC finden Sie als optionales Zubehör auf Seite 37.





Motorgröße 11 mit Schneckengetriebe																			
Typ	Abmessungen Flanschmotor (mm)																		
	A1	A2	A3	A4	A5	A6	B1	B2	B3	C1	C2	D1	D2	D3	E1	E2	F1	F2	F3
68-W010U	333,5	102	159	81	72,5	102	102	25	120	28,3	8	11	200	12	3/4"	58	62,2	110	182,5
68-W024U	387	128	159	81	100	144	102	35	140	38,3	10	11	200	12	3/4"	58	86,9	145,5	245,5
68-W040U	387	128	159	81	100	144	102	35	140	38,3	10	11	200	12	3/4"	58	86,9	145,5	245,5
	F4	F5	F6	F7	F8	G1	G1/1	G1/2	G2	G1/1	G3	G3/1	G4	G4/1	G5	G6	G6/1	G7	G 7/1
68-W010U	72,5	102	37,5	9	76	53	116	86	105	180	3	11	75	115	5	90	150	M8x14	11
68-W024U	100	144	45,5	11,5	101	68	151	110,5	150	210	3,5	15	110	152	6	130	176	M10x18	12,5
68-W040U	100	144	45,5	11,5	101	68	151	110,5	150	210	3,5	15	110	152	6	130	176	M10x18	12,5

2,6 kW POWER LINE Motoren mit Stirnradgetriebe

Die Motoren dieser Baureihe können wahlweise im Rechts- oder Linkslauf betrieben werden.
Alternativ kann der Motor auch über zwei externe 3/2 Wegeventile bzw. ein 5/3 Wegeventil (mit ausreichend großem Querschnitt) umgesteuert werden.

Motorgröße 11 mit Stirnradgetriebe		Flanschmotor					
Motor umsteuerbar über Fremdventil	Typ Bestell-Nr.	68-S006 F...-11 444871 A - C ¹⁾	68-S010 F...-11 444872 A - C ¹⁾	68-S020 F...-11 444873 A - C ¹⁾	68-S045 F...-11 444874 A - C ¹⁾	68-S093 F...-11 446244 A - C ¹⁾	68-S150 F...-11 446245 A - C ¹⁾
Nenn-Leistung	kW	2,6	2,6	2,6	2,6	2,6	2,6
Nenn-Drehzahl	min ⁻¹	565	365	175	80	40	20
Leerlauf-Drehzahl	min ⁻¹	800 ²⁾	520 ²⁾	250 ²⁾	110 ²⁾	55 ²⁾	30 ²⁾
Nenn-Drehmoment	Nm	42	65	135	302	614	990
Start-Drehmoment min.	Nm	64	100	210	468	951	1530
Radialkraft max.	N	660	1750	3290	5130	10000	16000
Axialkraft max.	N	132	350	658	1026	2000	3200
Luftverbrauch	m ³ /min	3,6	3,6	3,6	3,6	3,6	3,6
Gewicht	kg	14,9	16,1	19	36,4	54,9	68,9
Schlauchweite	mm	19	19	19	19	19	19
Getriebetyp		S112F	S212F	S312F	S412F	S513F	S613F
Max. Getriebedrehmoment für Dauerbetrieb	Nm	42	115	235	500	1000	1600

Leistungsdaten bei 6 bar Betriebsdruck

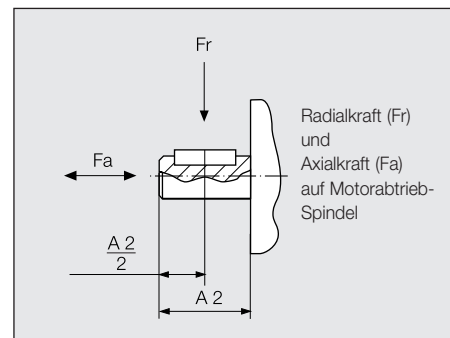
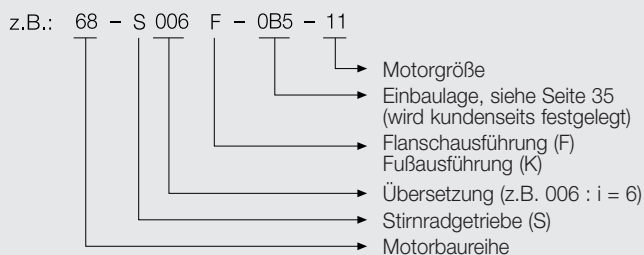
¹⁾ A / B / C = Einbaulage 0B5 / 0V1 / 0V3
(Beispiel: Einbaulage 0V1 = Bestell-Nr. XXXXXX B)
²⁾ max. zulässige Leerlauf-Drehzahl

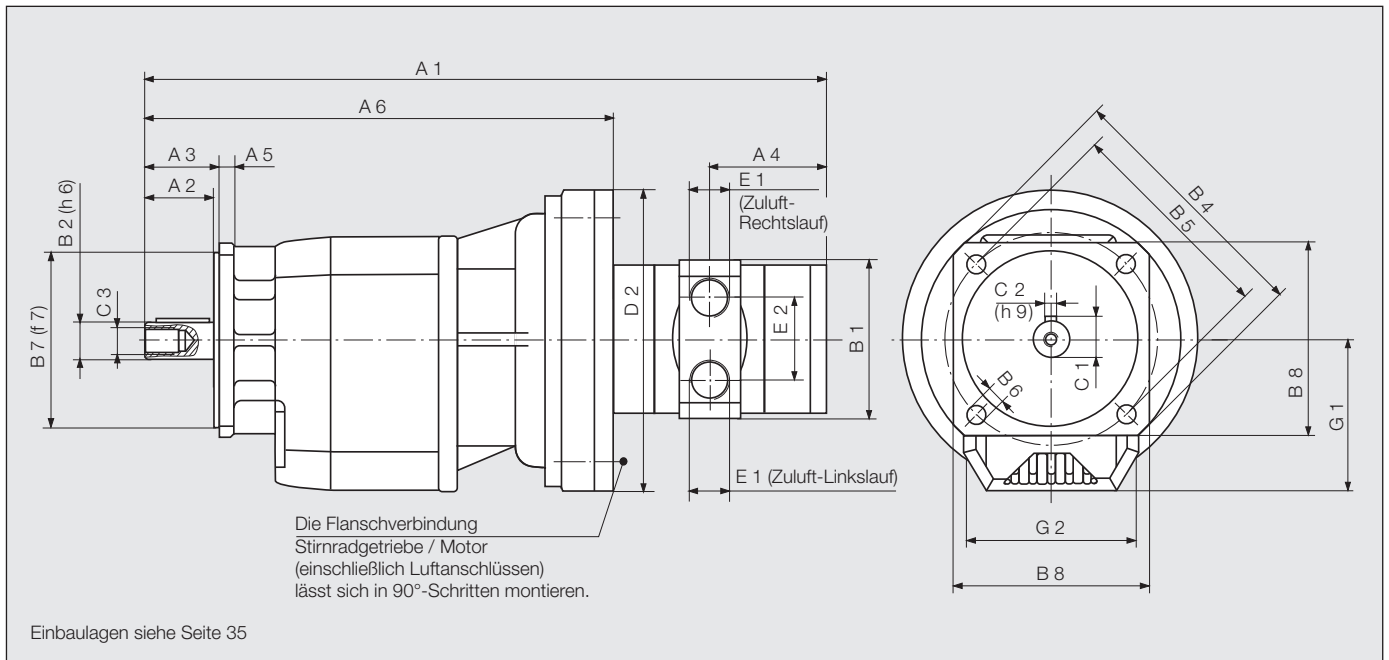
Motorgröße 11 mit Stirnradgetriebe		Fußmotor					
Motor umsteuerbar über Fremdventil	Typ Bestell-Nr.	68-S006 K...-11 444877 A - F ¹⁾	68-S010 K...-11 444878 A - F ¹⁾	68-S020 K...-11 444879 A - F ¹⁾	68-S045 K...-11 444880 A - F ¹⁾	68-S093 K...-11 446246 A - F ¹⁾	68-S150 K...-11 446247 A - F ¹⁾
Nenn-Leistung	kW	2,6	2,6	2,6	2,6	2,6	2,6
Nenn-Drehzahl	min ⁻¹	565	365	175	80	40	20
Leerlauf-Drehzahl	min ⁻¹	800 ²⁾	520 ²⁾	250 ²⁾	110 ²⁾	55 ²⁾	30 ²⁾
Nenn-Drehmoment	Nm	42	65	135	302	614	990
Start-Drehmoment min.	Nm	64	100	210	468	951	1530
Radialkraft max.	N	660	1750	3290	5130	10000	16000
Axialkraft max.	N	132	350	658	1026	2000	3200
Luftverbrauch	m ³ /min	3,6	3,6	3,6	3,6	3,6	3,6
Gewicht	kg	14,9	16,1	19	36,4	54,9	68,9
Schlauchweite	mm	19	19	19	19	19	19
Getriebetyp		S112K	S212K	S312K	S412K	S513K	S613K
Max. Getriebedrehmoment für Dauerbetrieb	Nm	42	115	235	500	1000	1600

Leistungsdaten bei 6 bar Betriebsdruck

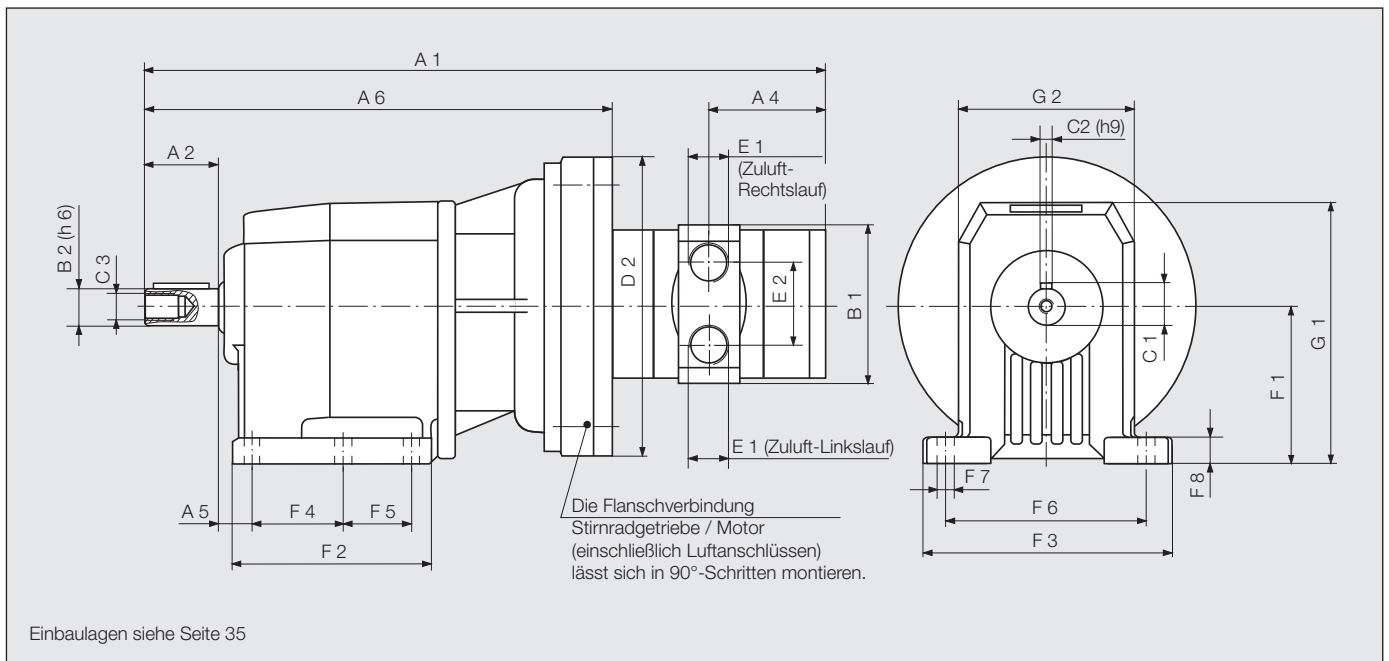
¹⁾ A / B / C / D / E / F = Einbaulage 0B3 / 0B6 / 0B7 / 0B8 / 0V5 / 0V6
(Beispiel: Einbaulage 0B7 = Bestell-Nr. XXXXXX C)
²⁾ max. zulässige Leerlauf-Drehzahl

Typenschlüssel (bei Bestellung ist die Angabe des Typs notwendig)





Motorgröße 11 mit Stirnradgetriebe																					
Typ	Abmessungen Flanschmotor (mm)																				
	A1	A2	A3	A4	A5	A6	B1	B2	B4	B5	B6	B7	B8	C1	C2	C3	D2	E1	E2	G1	G2
68-S006..	423	37	40	81	8	275	102	20	140	115	9,5	95	105	22,5	6	M8	200	G ^{3/4}	58	82	95
68-S010..	451	46,5	50	81	10	303	102	25	160	130	9,5	110	135	28	8	M8	200	G ^{3/4}	58	92	110
68-S020..	485,5	56,5	60	81	12	337,5	102	30	200	165	11,5	130	150	33	8	M10	200	G ^{3/4}	58	108	130
68-S045..	515,5	66	70	81	13	367,5	102	35	250	215	14	180	-	38	10	M10	200	G ^{3/4}	58	128	155
68-S093..	541	76	80	81	16	393	102	40	300	265	14	230	-	43	12	M12	200	G ^{3/4}	58	152	185
68-S150..	596	96	100	81	16	448	102	50	300	265	14	230	-	53,5	14	M16	200	G ^{3/4}	58	178,5	210



Motorgröße 11 mit Stirnradgetriebe																							
Typ	Abmessungen Fußmotor (mm)																						
	A1	A2	A4	A5	A6	B1	B2	C1	C2	C3	D2	E1	E2	F1	F2	F3	F4	F5	F6	F7	F8	G1	G2
68-S006..	423	40	81	18	275	102	20	22,5	6	M8	200	G ^{3/4}	58	85	107	130	50	37	110	9	15	141	95
68-S010..	451	50	81	18	303	102	25	28	8	M8	200	G ^{3/4}	58	100	137	155	60	47,5	130	11	17	166	110
68-S020..	485,5	60	81	18	337,5	102	30	33	8	M10	200	G ^{3/4}	58	110	156	190	70	60	160	11	20	181	130
68-S045..	515,5	70	81	20	367,5	102	35	38	10	M10	200	G ^{3/4}	58	130	185,5	216	105	-	180	14	18	221	155
68-S093..	541	80	81	25	393	102	40	43	12	M12	200	G ^{3/4}	58	155	200	270	110	-	225	18	22	278	185
68-S150..	596	100	81	25	448	102	50	53,5	14	M16	200	G ^{3/4}	58	195	222	232	145	-	250	18	25	316	210

3,6 kW POWER LINE Motoren ohne Getriebe / mit Planetengetriebe

Die Motoren dieser Baureihe können wahlweise im Rechts- oder Linkslauf betrieben werden.
Alternativ kann der Motor auch über zwei externe 3/2 Wegeventile bzw. ein 5/3 Wegeventil (mit ausreichend großem Querschnitt) umgesteuert werden.

Motorgröße 13 ohne Getriebe		Flanschmotor
Motor umsteuerbar über Fremdventil	Typ Bestell-Nr.	68-0013 / IEC 90 A 444792 A
Nenn-Leistung	kW	3,6
Nenn-Drehzahl	min ⁻¹	3000
Leerlauf-Drehzahl	min ⁻¹	6000
Nenn-Drehmoment	Nm	11,5
Start-Drehmoment min.	Nm	17
Radialkraft max.	N	1900
Axialkraft max.	N	900
Luftverbrauch	m ³ /min	5,8
Gewicht	kg	16,5
Schlauchweite	mm	25

Leistungsdaten bei 6 bar Betriebsdruck

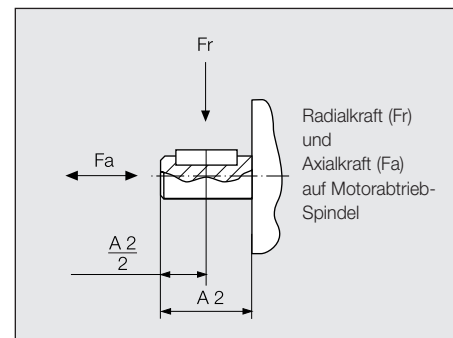
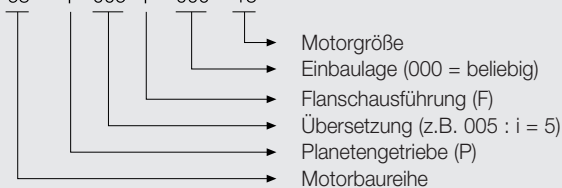
Motorgröße 13 mit Planetengetriebe		Flanschmotor
Motor umsteuerbar über Fremdventil	Typ Bestell-Nr.	68 - P005F - 000 - 13 444870 A
Nenn-Leistung	kW	3,6
Nenn-Drehzahl	min ⁻¹	600
Leerlauf-Drehzahl	min ⁻¹	960 *)
Nenn-Drehmoment	Nm	55
Start-Drehmoment min.	Nm	82
Radialkraft max.	N	2400
Axialkraft max.	N	1900
Luftverbrauch	m ³ /min	5,8
Gewicht	kg	25,5
Schlauchweite	mm	25
Getriebetyp		P120F
Max. Getriebedrehmoment für Dauerbetrieb	Nm	100

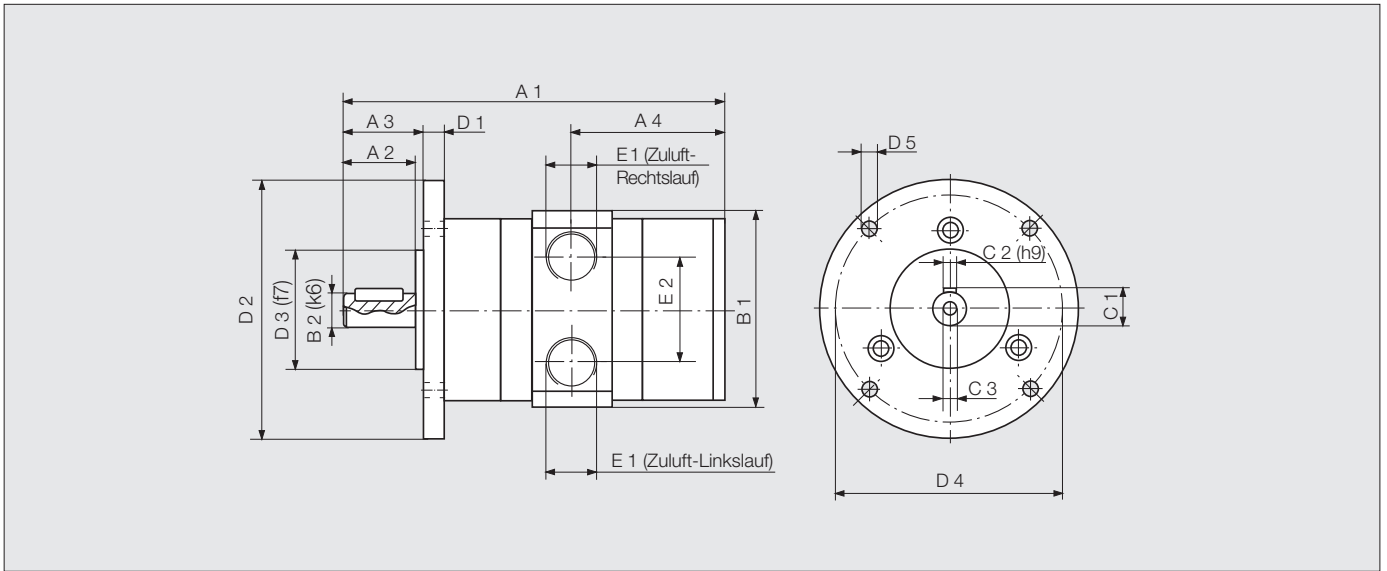
Leistungsdaten bei 6 bar Betriebsdruck

*) max. zulässige Leerlauf-Drehzahl

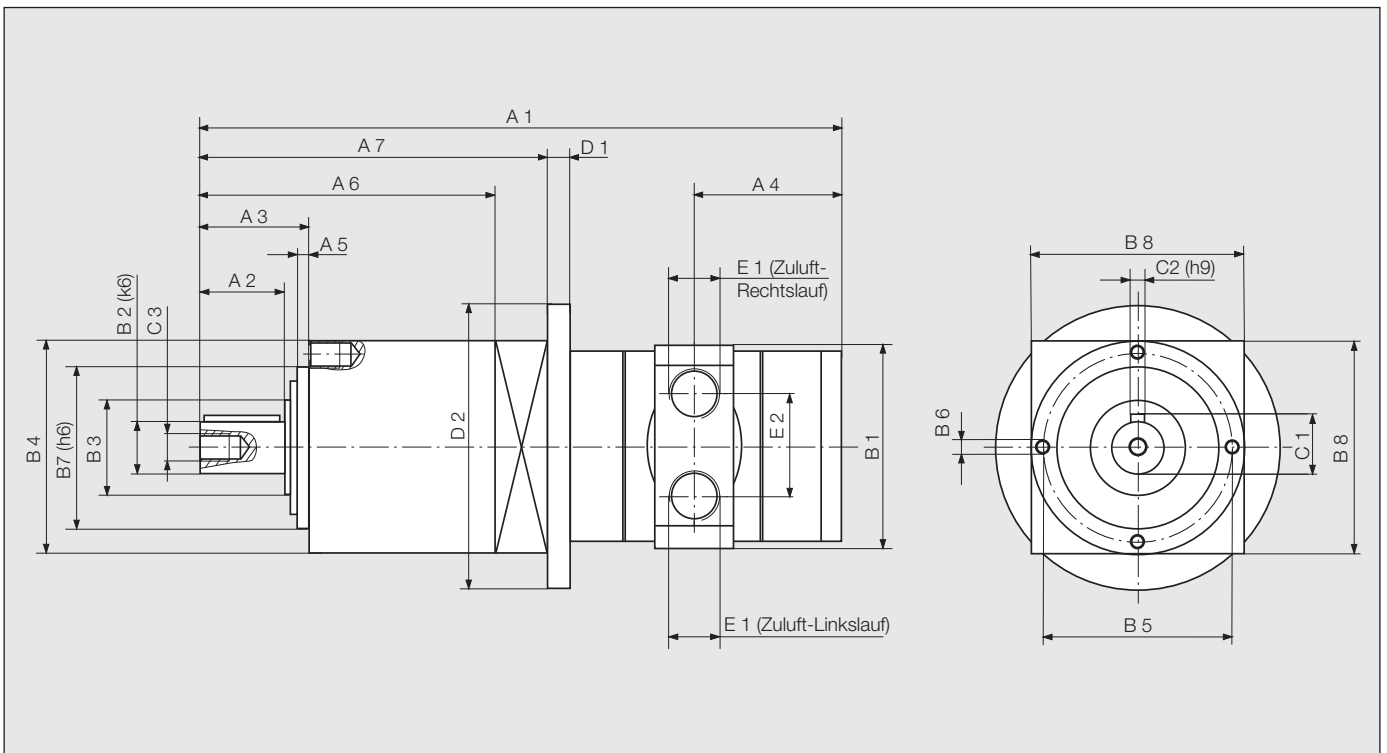
Typenschlüssel (bei Bestellung ist die Angabe des Typs notwendig)

z.B.: 68 - P 005 F - 000 - 13





Motorgröße 13 ohne Getriebe																
Typ	Abmessungen Flanschmotor (mm)															
	A1	A2	A3	A4	B1	B2	C1	C2	C3	D1	D2	D3	D4	D5	E1	E2
68-0011 / IEC 80 A	215	46,5	50	85	138	24	27	8	M8	11	200	130	165	11	G1	70



Motorgröße 13 mit Planetengetriebe													
Typ	Abmessungen Flanschmotor (mm)												
	A1	A2	A3	A4	A5	A6	A7	B1	B2	B3	B4		
68-P005F-000-13	375	58	70	85	6	172	210	138	32	50	120		

Motorgröße 13 mit Planetengetriebe												
Typ	Abmessungen Flanschmotor (mm)											
	B5	B6	B7	B8	C1	C2	C3	D1	D2	E1	E2	
68-P005F-000-13	108	M8	90	140	35	10	M12	11	200	G1	70	

3,6 kW POWER LINE Motoren mit Schneckengetriebe

Die Motoren dieser Baureihe können wahlweise im Rechts- oder Linkslauf betrieben werden. Alternativ kann der Motor auch über zwei externe 3/2 Wegeventile bzw. ein 5/3 Wegeventil (mit ausreichend großem Querschnitt) umgesteuert werden.

Motorgröße 13 mit Schneckengetriebe		Flanschmotor	Fußmotor
Motor umsteuerbar über Fremdventil	Typ Bestell-Nr.	68-W080 F1- ... -13 444906 A - F ¹⁾	68-W080 KA- ... -13 444910 A - F ¹⁾
Nenn-Leistung	kW	3,6	3,6
Nenn-Drehzahl	min ⁻¹	37	37
Leerlauf-Drehzahl	min ⁻¹	62 ²⁾	62 ²⁾
Nenn-Drehmoment	Nm	670	670
Start-Drehmoment min.	Nm	480	480
Luftverbrauch	m ³ /min	5,8	5,8
Gewicht	kg	65,5	65,5
Schlauchweite	mm	25	25
Getriebetyp		W130F	W130K
Max. Getriebedrehmoment für Dauerbetrieb	Nm	660	660

Leistungsdaten bei 6 bar Betriebsdruck

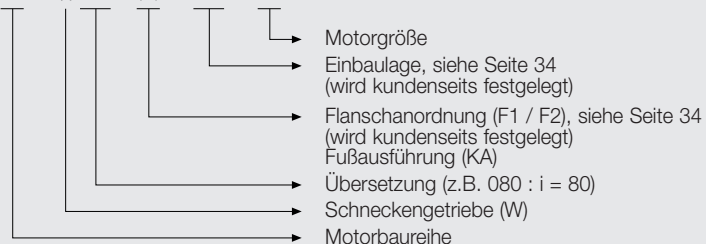
¹⁾ A / B / C / D / E / F = Einbaulage 0B3 / 0B6 / 0B7 / 0B8 / 0V5 / 0V6
(Beispiel: Einbaulage 0B6 = Bestell-Nr. XXXXXX B)

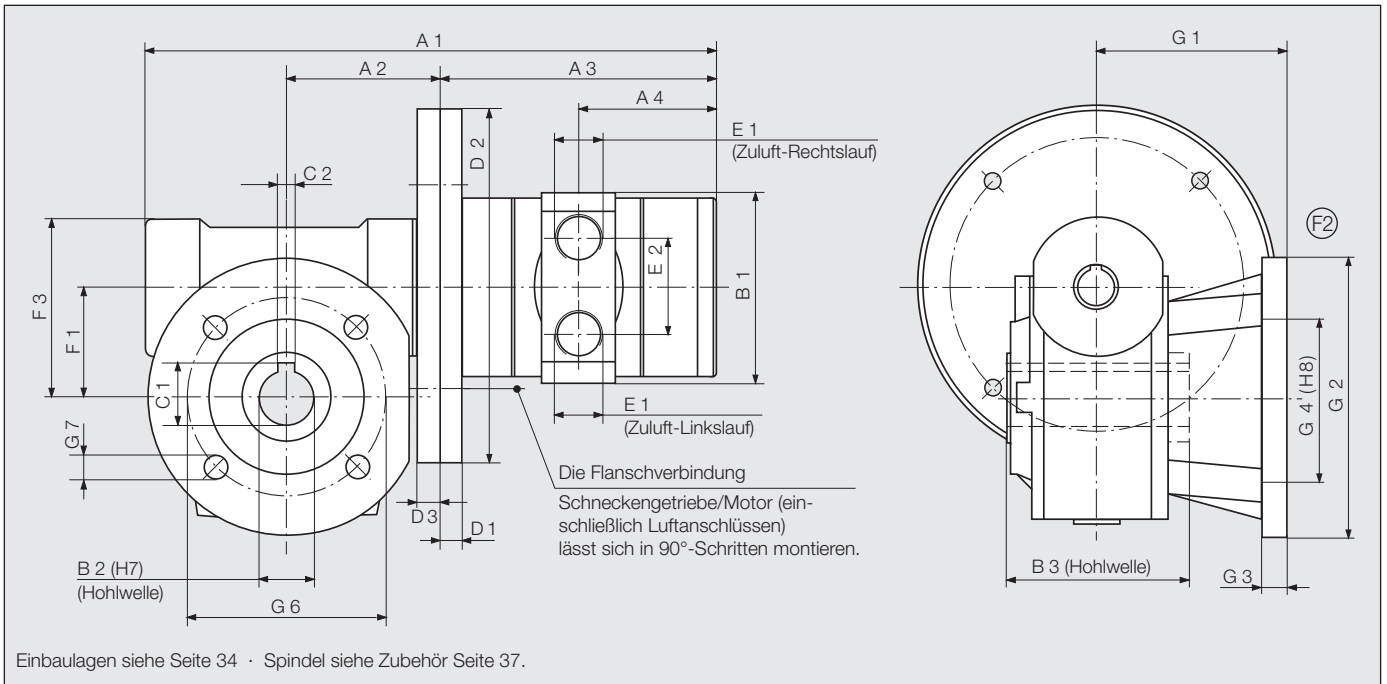
²⁾ max. zulässige Leerlauf-Drehzahl

Zulässige Radial- und Axialkräfte siehe Seite 37.

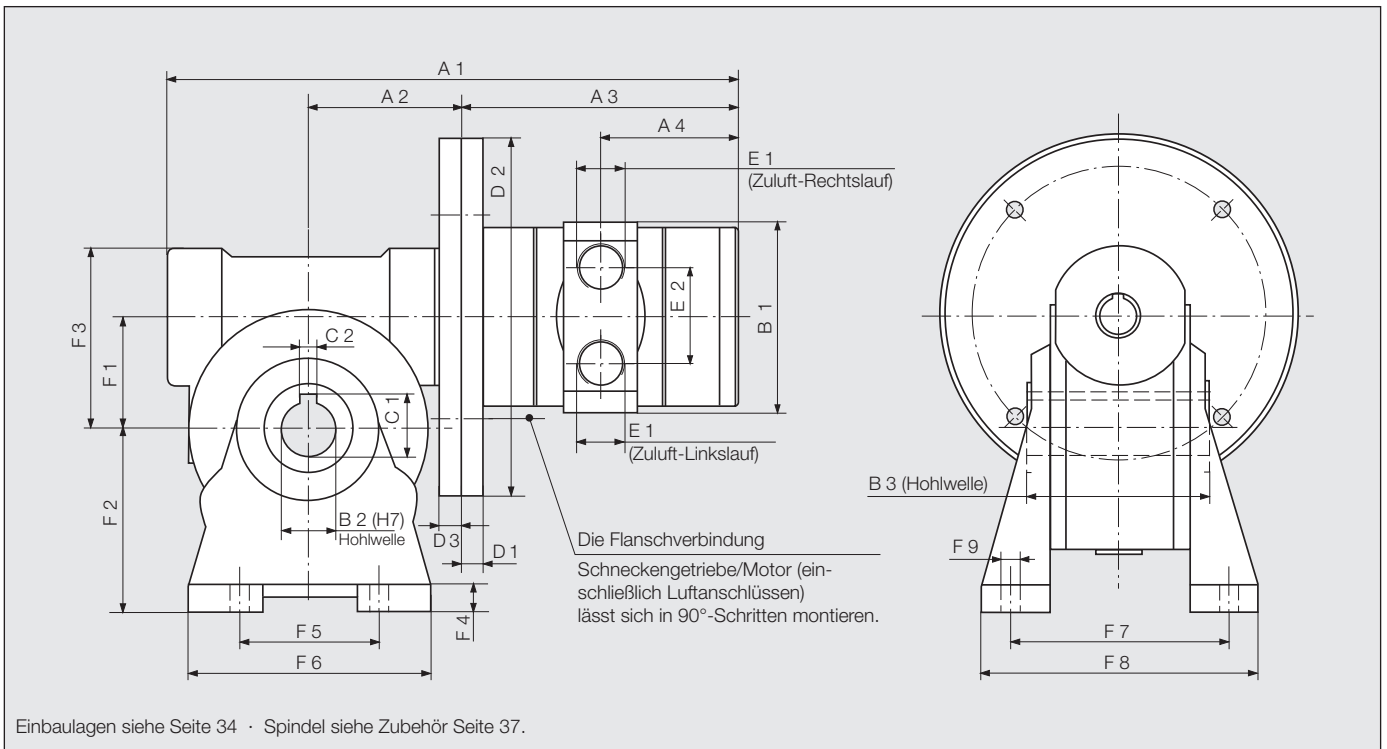
Typenschlüssel (bei Bestellung ist die Angabe des Typs notwendig)

z.B.: 68 - W 080 F1 - 0B3 - 13





Motorgröße 13 mit Schneckengetriebe		Abmessungen Flanschmotor (mm)																						
Typ		A1	A2	A3	A4	B1	B2	B3	C1	C2	D1	D2	D3	E1	E2	F1	F3	G1	G2	G3	G4	G5	G6	G7
68-W080..		504	185	165	85	138	45	165	48,8	14	11	200	17	G1	70	130	195	197,5	320	20	180	18	255	16 (8x)



Motorgröße 13 mit Schneckengetriebe		Abmessungen Fußmotor (mm)																						
Typ		A1	A2	A3	A4	B1	B2	B3	C1	C2	D1	D2	D3	E1	E2	F1	F2	F3	F4	F5	F6	F7	F8	F9
68-W080..		504	185	165	85	138	45	165	48,8	14	11	200	17	G1	70	130	195	195	18	220	310	191	245	16

3,6 kW POWER LINE Motoren mit Schneckengetriebe

Die Motoren dieser Baureihe können wahlweise im Rechts- oder Linkslauf betrieben werden. Alternativ kann der Motor auch über zwei externe 3/2 Wegeventile bzw. ein 5/3 Wegeventil (mit ausreichend großem Querschnitt) umgesteuert werden.

Motorgröße 13 mit Schneckengetriebe		Universalgehäuse		
Motor umsteuerbar über Fremdventil	Typ Bestell-Nr.	68-W010U - ...-13 446230 A - F ¹⁾	68-W024U - ...-13 446231 A - F ¹⁾	68-W040U - ...-13 446232 A - F ¹⁾
Nenn-Leistung	kW	3,6	3,6	3,6
Nenn-Drehzahl	min ⁻¹	300	130	75
Leerlauf-Drehzahl	min ⁻¹	500 ²⁾	220 ²⁾	125 ²⁾
Nenn-Drehmoment	Nm	98	224	368
Start-Drehmoment min.	Nm	113	230	317
Luftverbrauch	m ³ /min	5,8	5,8	5,8
Gewicht	kg	22,9	31	55
Schlauchweite	mm	25	25	25
Getriebetyp		W63U	W86U	W110U
Max. Getriebedrehmoment für Dauerbetrieb	Nm	125	285	595

Leistungsdaten bei 6 bar Betriebsdruck

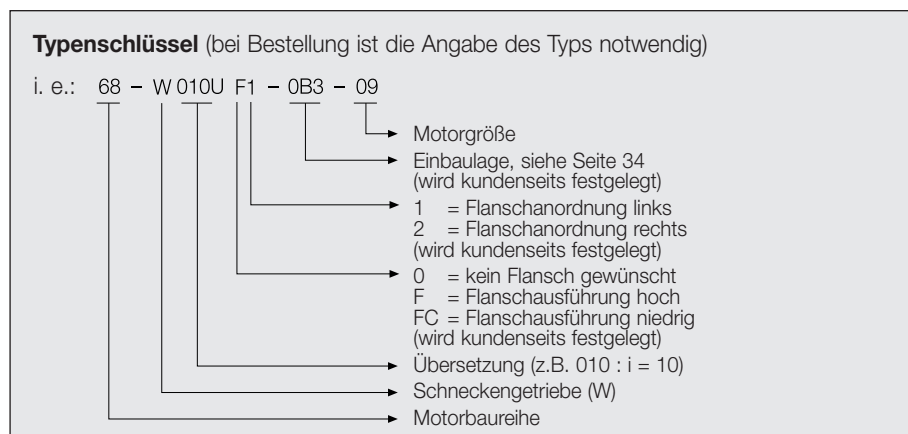
¹⁾ A / B / C / D / E / F = Einbaulage 0B3 / 0B6 / 0B7 / 0B8 / 0V5 / 0V6
(Beispiel: Einbaulage 0B6 = Bestell-Nr. XXXXXX B)

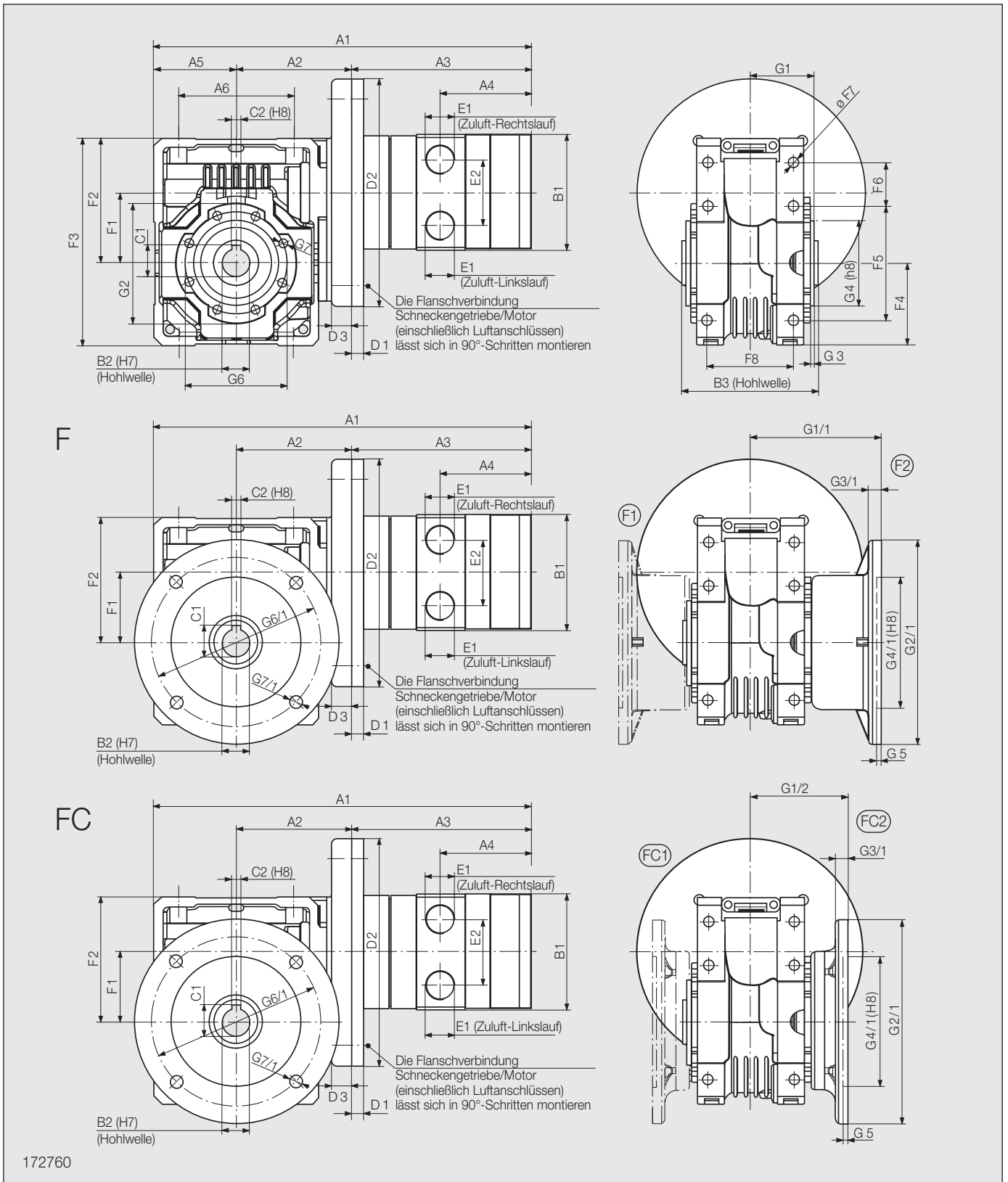
²⁾ max. zulässige Leerlauf-Drehzahl

Zulässige Radial- und Axialkräfte siehe Seite 37.

Der Motor kann über das Universalgehäuse flexibel befestigt werden. Sowohl eine direkte Befestigung als auch eine indirekte Befestigung mittels Flansch ist möglich.

Die Flanschausführungen F und FC finden Sie als optionales Zubehör auf Seite 37.





Motorgröße 13 mit Schneckengetriebe																			
Typ	Abmessungen Flanschmotor (mm)																		
	A1	A2	A3	A4	A5	A6	B1	B2	B3	C1	C2	D1	D2	D3	E1	E2	F1	F2	F3
68-W010U	334,5	102	165	85	72,5	102	138	25	120	28,3	8	11	200	12	1"	70	62,17	110	182,5
68-W024U	393	128	165	85	100	144	138	35	140	38,3	10	11	200	12	1"	70	86,9	145,5	245,5
68-W040U	433	143	165	85	125	174	138	42	155	45,3	12	11	200	12	1"	70	110,1	183	308
	F4	F5	F6	F7	F8	G1	G1/1	G1/2	G2	G 1/1	G3	G3/1	G4	G4/1	G5	G6	G6/1	G7	G7/1
68-W010U	72,5	102	37,5	9	76	56	116	86	105	180	3	11	75	115	5	90	150	M8x14	11
68-W024U	100	144	45,5	11,5	101	68	151	110,5	150	210	3,5	15	110	152	6	130	176	M10x18	12,5
68-W040U	125	184	58	14	115	76,5	179,5	131,5	200	280	3,5	20	130	170	12	165	230	M12x19	13

3,6 kW POWER LINE Motoren mit Stirnradgetriebe

Die Motoren dieser Baureihe können wahlweise im Rechts- oder Linkslauf betrieben werden. Alternativ kann der Motor auch über zwei externe 3/2 Wegeventile bzw. ein 5/3 Wegeventil (mit ausreichend großem Querschnitt) umgesteuert werden.

Motorgröße 13 mit Stirnradgetriebe		Flanschmotor					
Motor umsteuerbar über Fremdventil	Typ Bestell-Nr.	68-S005 F...-13 444891 A - C 1)	68-S010 F...-13 444892 A - C 1)	68-S020 F...-13 444893 A - C 1)	68-S040 F...-13 444894 A - C 1)	68-S083 F...-13 444895 A - C 1)	68-S169 F...-13 444896 A - C 1)
Nenn-Leistung	kW	3,6	3,6	3,6	3,6	3,6	3,6
Nenn-Drehzahl	min ⁻¹	625	310	150	74	36	18
Leerlauf-Drehzahl	min ⁻¹	1050 ²⁾	520 ²⁾	250 ²⁾	125 ²⁾	60 ²⁾	30 ²⁾
Nenn-Drehmoment	Nm	52	105	216	441	888	1800
Start-Drehmoment min.	Nm	78	155	320	652	1312	2670
Radialkraft max.	N	1370	2580	3880	8870	14500	35000
Axialkraft max.	N	274	516	776	1770	2900	7000
Luftverbrauch	m ³ /min	5,8	5,8	5,8	5,8	5,8	5,8
Gewicht	kg	24,6	24,6	45	63,5	77,5	151,5
Schlauchweite	mm	25	25	25	25	25	25
Getriebetyp		S212F	S312F	S412F	S512F	S613F	S803F
Max. Getriebedrehmoment für Dauerbetrieb	Nm	80	175	385	800	1600	4000

Leistungsdaten bei 6 bar Betriebsdruck

¹⁾ A / B / C = Einbaulage 0B5 / 0V1 / 0V3
(Beispiel: Einbaulage 0V1 = Bestell-Nr. XXXXXX B)
²⁾ max. zulässige Leerlauf-Drehzahl

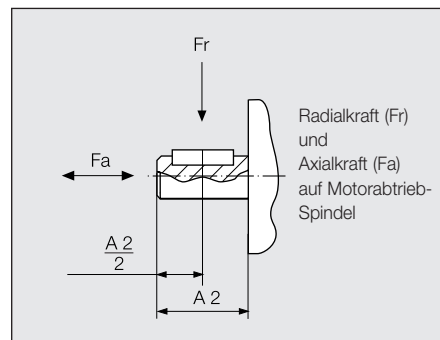
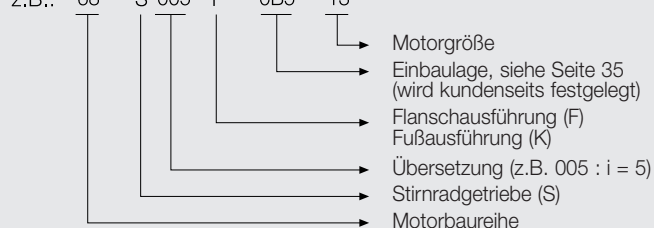
Motorgröße 13 mit Stirnradgetriebe		Fußmotor					
Motor umsteuerbar über Fremdventil	Typ Bestell-Nr.	68-S005 K...-13 444897 A - F 1)	68-S010 K...-13 444898 A - F 1)	68-S020 K...-13 444899 A - F 1)	68-S040 K...-13 444900 A - F 1)	68-S083 K...-13 444901 A - F 1)	68-S169 K...-13 444902 A - F 1)
Nenn-Leistung	kW	3,6	3,6	3,6	3,6	3,6	3,6
Nenn-Drehzahl	min ⁻¹	625	310	150	74	36	18
Leerlauf-Drehzahl	min ⁻¹	1050 ²⁾	520 ²⁾	250 ²⁾	125 ²⁾	60 ²⁾	30 ²⁾
Nenn-Drehmoment	Nm	52	105	216	441	888	1800
Start-Drehmoment min.	Nm	78	155	320	652	1312	2670
Radialkraft max.	N	1370	2580	3880	8870	14500	35000
Axialkraft max.	N	274	516	776	1770	2900	7000
Luftverbrauch	m ³ /min	5,8	5,8	5,8	5,8	5,8	5,8
Gewicht	kg	24,6	24,6	45	63,5	77,5	151,5
Schlauchweite	mm	25	25	25	25	25	25
Getriebetyp		S212K	S312K	S412K	S512K	S613K	S803K
Max. Getriebedrehmoment für Dauerbetrieb	Nm	80	175	385	800	1600	4000

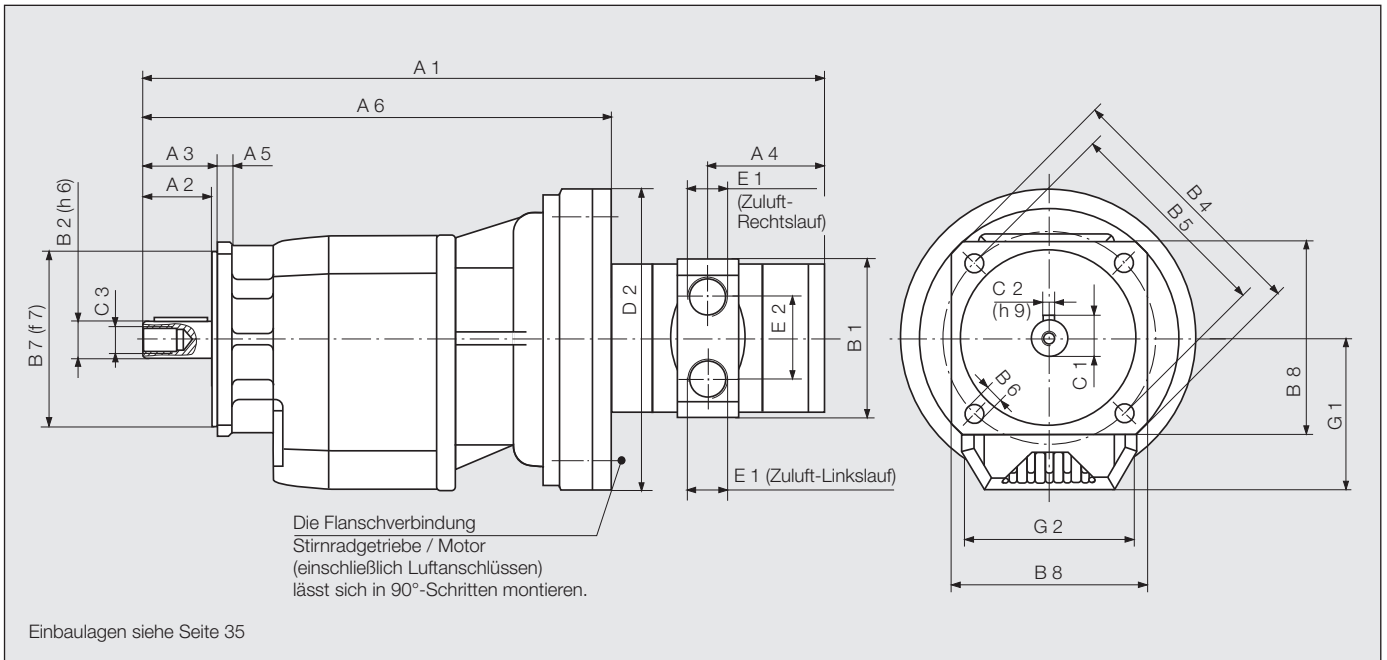
Leistungsdaten bei 6 bar Betriebsdruck

¹⁾ A / B / C / D / E / F = Einbaulage 0B3 / 0B6 / 0B7 / 0B8 / 0V5 / 0V6
(Beispiel: Einbaulage 0B7 = Bestell-Nr. XXXXXX C)
²⁾ max. zulässige Leerlauf-Drehzahl

Typenschlüssel (bei Bestellung ist die Angabe des Typs notwendig)

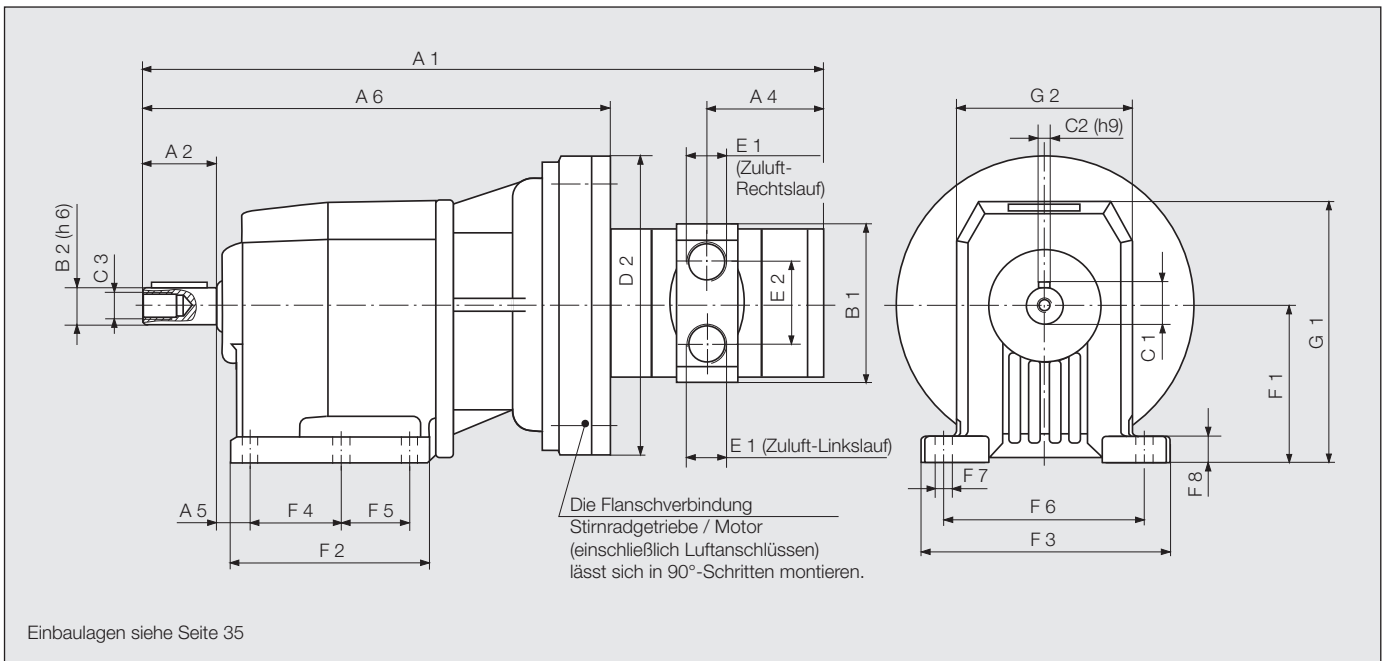
z.B.: 68 - S 005 F - 0B5 - 13





Motorgröße 13 mit Stirnradgetriebe

Typ	Abmessungen Flanschmotor (mm)																				
	A1	A2	A3	A4	A5	A6	B1	B2	B4	B5	B6	B7	B8	C1	C2	C3	D2	E1	E2	G1	G2
68-S005..	457	46,5	50	85	10	303	138	25	160	130	9,5	110	135	28	8	M8	200	G1	70	92	110
68-S010..	491,5	56,5	60	85	13	337,5	138	30	200	165	11,5	130	150	33	8	M10	200	G1	70	108	130
68-S020..	521,5	66	70	85	13	367,5	138	35	250	215	14	180	-	38	10	M10	200	G1	70	128	155
68-S040..	547	76	80	85	16	393	138	40	300	265	14	230	-	43	12	M12	200	G1	70	152	185
68-S083..	602	96	100	85	16	448	138	50	300	265	14	230	-	53,5	14	M16	200	G1	70	178,5	210
68-S169..	701	135	140	85	20	545	138	80	400	350	18	300	350	85	22	M20	200	G1	70	247	320



Motorgröße 13 mit Stirnradgetriebe

Typ	Abmessungen Fußmotor (mm)																						
	A1	A2	A4	A5	A6	B1	B2	C1	C2	C3	D2	E1	E2	F1	F2	F3	F4	F5	F6	F7	F8	G1	G2
68-S005..	457	50	85	18	303	138	25	28	8	M8	200	G1	70	100	137	155	60	47,5	130	11	17	166	110
68-S010..	491,5	60	85	18	337,5	138	30	33	8	M10	200	G1	70	110	156	190	70	60	160	11	20	181	130
68-S020..	521,5	70	85	20	367,5	138	35	38	10	M10	200	G1	70	130	185,5	216	149,5	-	180	14	18	221	155
68-S040..	547	80	85	25	393	138	40	43	12	M12	200	G1	70	155	200	270	156	-	225	18	22	278	185
68-S083..	602	100	85	25	448	138	50	53,5	14	M16	200	G1	70	195	232	300	180	-	250	18	25	316	210
68-S169..	701	140	85	33	545	138	80	85	22	M20	200	G1	70	250	277	440	210	-	370	26	35	420	320

1,6 kW / 2,6 kW / 3,6 kW POWER LINE HOCHLEISTUNGSMOTOREN

Die Motoren dieser Baureihe können wahlweise im Rechts- oder Linkslauf betrieben werden. Alternativ kann der Motor auch über zwei externe 3/2 Wegeventile bzw. ein 5/3 Wegeventil (mit ausreichend großem Querschnitt) umgesteuert werden.

Motorgröße 32 mit Planetengetriebe		Flanschmotor				Fußmotor			
Motor umsteuerbar über Fremdventil	Typ Bestell-Nr.	FM 32 SF 442241 A	FM 32 LF 442242 A	FM 32 LLFA 442243 A	FM 32 LLFB 442244 A	KM 32 SF 442245 A	KM 32 LF 442246 A	KM 32 LLFA 442247 A	KM 32 LLFB 442248 A
Nenn-Leistung	kW	1,6	1,6	1,6	1,6	1,6	1,6	1,6	1,6
Nenn-Drehzahl	min ⁻¹	3400	340	170	100	3400	340	170	100
Leerlauf-Drehzahl	min ⁻¹	6800	680	340	200	6800	680	340	200
Nenn-Drehmoment	Nm	4,5	45	90	153	4,5	45	90	153
Start-Drehmoment min.	Nm	6,7	67	135	229	6,7	67	135	229
Luftverbrauch	m ³ /min	1,9	1,9	1,9	1,9	1,9	1,9	1,9	1,9
Gewicht	kg	10	15	18	18	11	16	19	19
Schlauchweite	mm	15	15	15	15	15	15	15	15

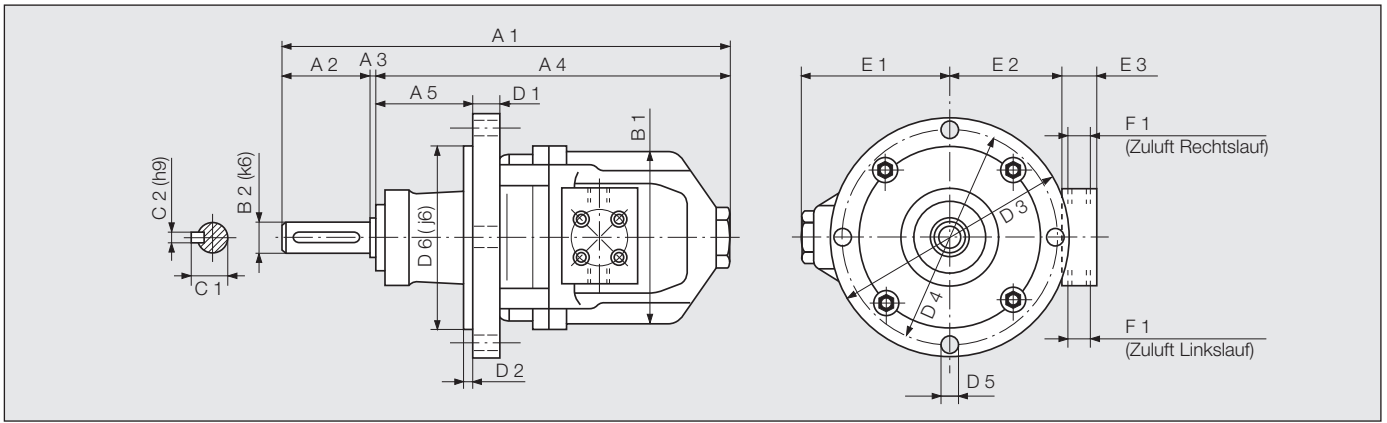
Leistungsdaten bei 6 bar Betriebsdruck

Motorgröße 50 mit Planetengetriebe		Flanschmotor				Fußmotor			
Motor umsteuerbar über Fremdventil	Typ Bestell-Nr.	FM 50 SF 442229 A	FM 50 LF 442230 A	FM 50 LLFA 442107 A	FM 50 LLFB 442115 A	KM 50 SF 442233 A	KM 50 LF 442234 A	KM 50 LLFA 442235 A	KM 50 LLFB 442236 A
Nenn-Leistung	kW	2,6	2,5	2,5	2,5	2,6	2,5	2,5	2,5
Nenn-Drehzahl	min ⁻¹	3000	240	100	75	3000	240	100	75
Leerlauf-Drehzahl	min ⁻¹	6000	480	200	150	6000	480	200	150
Nenn-Drehmoment	Nm	8,3	99	239	318	8,3	99	239	318
Start-Drehmoment min.	Nm	12	148	358	477	12	148	358	477
Luftverbrauch	m ³ /min	3,6	3,6	3,6	3,6	3,6	3,6	3,6	3,6
Gewicht	kg	15	20	23	23	16	21	25	25
Schlauchweite	mm	19	19	19	19	19	19	19	19

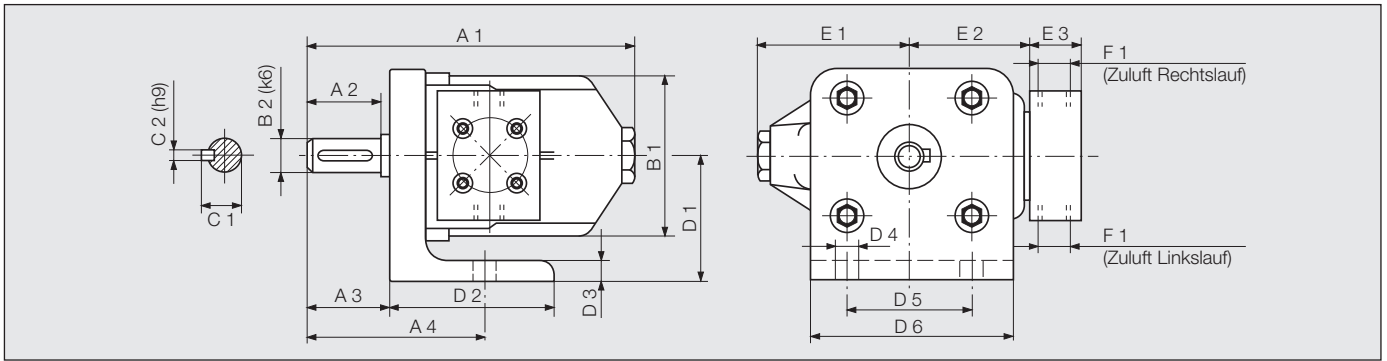
Leistungsdaten bei 6 bar Betriebsdruck

Motorgröße 52 mit Planetengetriebe		Flanschmotor				Fußmotor			
Motor umsteuerbar über Fremdventil	Typ Bestell-Nr.	FM 52 SF 442231 A	FM 52 LF 442232 A	FM 52 LLFA 442116 A	FM 52 LLFB 442114 A	KM 52 SF 442237 A	KM 52 LF 442238 A	KM 52 LLFA 442239 A	KM 52 LLFB 442240 A
Nenn-Leistung	kW	3,6	3,5	3,5	3,5	3,6	3,5	3,5	3,5
Nenn-Drehzahl	min ⁻¹	2800	240	100	75	2800	240	100	75
Leerlauf-Drehzahl	min ⁻¹	5600	480	200	150	5600	480	200	150
Nenn-Drehmoment	Nm	12	139	334	446	12	139	334	446
Start-Drehmoment min.	Nm	18	208	500	670	18	208	500	670
Luftverbrauch	m ³ /min	5	5	5	5	5	5	5	5
Gewicht	kg	17	22	25	25	18	23	27	27
Schlauchweite	mm	25	25	25	25	25	25	25	25

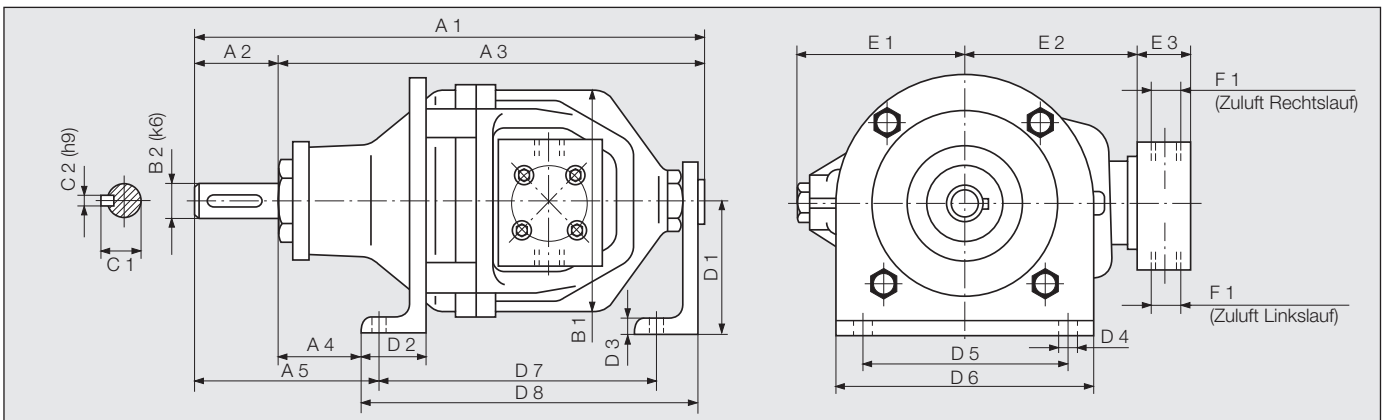
Leistungsdaten bei 6 bar Betriebsdruck



Motorgröße	Typ	Abmessungen Flanschmotor (mm)																		
		A1	A2	A3	A4	A5	B1	B2	C1	C2	D1	D2	D3	D4	D5	D6	E1	E2	E3	F1
32	FM 32 SF	200	50	3	147	4	132	25	27,9	8	22	4	190	160	14	138	110	118	50	G1
	FM 32 LF	289	50	2	237	64	132	25	27,9	8	22	5	190	160	14	138	110	118	50	G1
	FM 32 LLFA/B	371	50	2	319	105	132	30	32,9	8	22	5	190	160	14	138	110	118	50	G1
50	FM 50 SF	245	60	3	182	5	158	30	32,9	8	22	5	220	195	14	165	108	130	50	G1
	FM 50 LF	367	60	-	307	96	158	35	38,3	10	22	5	220	195	14	165	108	130	50	G1
	FM 50 LLFA/B	437	60	-	377	114	158	40	43,1	12	22	5	220	195	14	165	108	130	50	G1
52	FM 52 SF	266	60	3	203	5	158	30	32,9	8	22	5	220	195	14	165	108	130	50	G1
	FM 52 LF	388	60	-	328	96	158	35	38,3	10	22	5	220	195	14	165	108	130	50	G1
	FM 52 LLFA/B	458	60	-	398	114	158	40	43,1	12	22	5	220	195	14	165	108	130	50	G1



Motorgröße	Typ	Abmessungen Fußmotor (mm)																	
		A1	A2	A3	A4	B1	B2	C1	C2	D1	D2	D3	D4	D5	D6	E1	E2	E3	F1
32	KM 32 SF	200	50	53	118	132	25	27,9	8	105	115	13	14	90	150	110	118	50	G1
50	KM 50 SF	245	60	63	143	158	30	32,9	8	120	130	13	14	116	182	108	130	50	G1
52	KM 52 SF	264	60	63	143	158	30	32,9	8	120	130	13	14	116	182	108	130	50	G1



Motorgröße	Typ	Abmessungen Fußmotor (mm)																				
		A1	A2	A3	A4	A5	B1	B2	C1	C2	D1	D2	D3	D4	D5	D6	D7	D8	E1	E2	E3	F1
32	KM 32 LF	306	50	255	41	106	132	25	27,9	8	93	50	13	13	120	160	163	213	110	118	50	G1
	KM 32 LLFA/B	386	50	336	74	139	132	30	32,9	8	93	50	13	13	120	160	210	260	110	118	50	G1
50	KM50 LF	384	60	324	66	141	161	35	38,3	10	100	50	13	13	150	190	204	254	108	131	50	G1
	KM50LLFA/B	454	60	394	32	122	161	40	43,1	12	100	45	13	13	120	160	264	359	115	131	50	G1
52	KM 52 LF	406	60	346	66	141	161	35	38,3	10	100	50	13	13	150	190	226	276	108	131	50	G1
	KM 52 LLFA/B	474	60	414	32	122	161	40	43,1	12	100	45	13	13	120	160	284	379	115	131	50	G1

1,9 kW / 3,3 kW / 4,6 kW POWER LINE HOCHLEISTUNGSMOTOREN

Die Motoren dieser Baureihe können wahlweise im Rechts- oder Linkslauf betrieben werden. Zur Umsteuerung dient ein integrierter Handhebel. Außerdem zeichnen sich diese Motoren durch höhere Leistung, gegenüber der Baureihe mit 2 Zuluftanschlüssen und gleicher Motorgröße aus

Motorgröße 32 mit Planetengetriebe		Flanschmotor				Fußmotor			
Motor umsteuerbar über integrierten Handhebel	Typ Bestell-Nr.	FM 32 SU	FM 32 LU	FM 32 LLUA	FM 32 LLUB	KM 32 SU	KM 32 LU	KM 32 LLUA	KM 32 LLUB
		441824 A	441801 A	441825 A	441826 A	441868 A	441869 A	441870 A	441871 A
Nenn-Leistung	kW	1,9	1,9	1,9	1,9	1,9	1,9	1,9	1,9
Nenn-Drehzahl	min ⁻¹	3400	340	170	100	3400	340	170	100
Leerlauf-Drehzahl	min ⁻¹	6800	680	340	200	6800	680	340	200
Nenn-Drehmoment	Nm	5,3	53	107	181	5,3	53	107	181
Start-Drehmoment min.	Nm	7,9	79	160	271	7,9	79	160	271
Luftverbrauch	m ³ /min	1,9	1,9	1,9	1,9	1,9	1,9	1,9	1,9
Gewicht	kg	10	15	18	18	11	16	19	19
Schlauchweite	mm	15	15	15	15	15	15	15	15

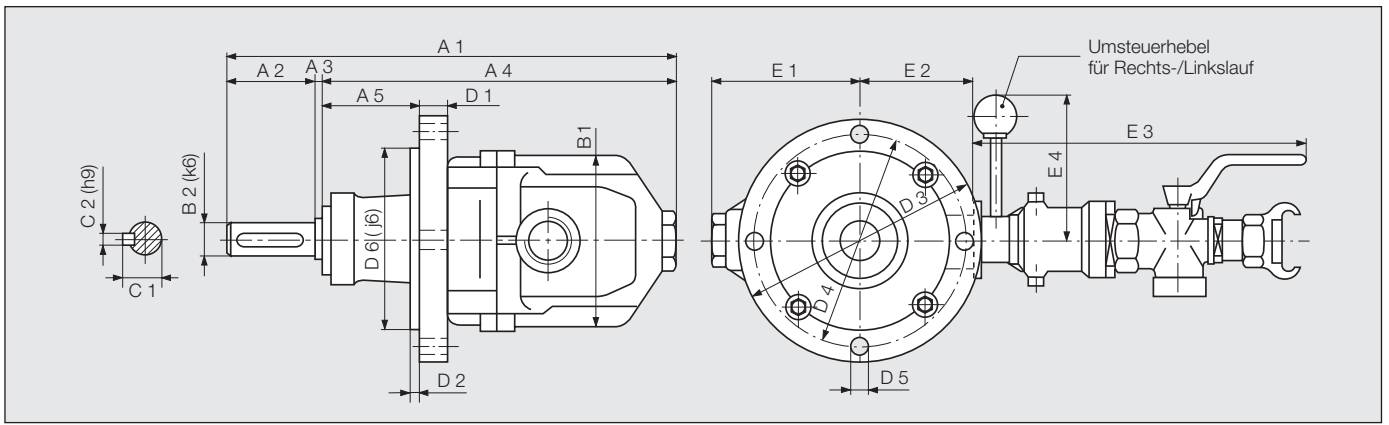
Leistungsdaten bei 6 bar Betriebsdruck

Motorgröße 50 mit Planetengetriebe		Flanschmotor				Fußmotor			
Motor umsteuerbar über integrierten Handhebel	Typ Bestell-Nr.	FM 50 SU	FM 50 LU	FM 50 LLUA	FM 50 LLUB	KM 50 SU	KM 50 LU	KM 50 LLUA	KM 50 LLUB
		442135 A	441828 A	442103 A	442104 A	442140 A	441873 A	441874 A	441875 A
Nenn-Leistung	kW	3,3	3,2	3,2	3,2	3,3	3,2	3,2	3,2
Nenn-Drehzahl	min ⁻¹	3000	240	100	75	3000	240	100	75
Leerlauf-Drehzahl	min ⁻¹	6000	480	200	150	6000	480	200	150
Nenn-Drehmoment	Nm	10	127	305	407	10	127	305	407
Start-Drehmoment min.	Nm	15	190	458	610	15	190	458	610
Luftverbrauch	m ³ /min	3,6	3,6	3,6	3,6	3,6	3,6	3,6	3,6
Gewicht	kg	15	20	23	23	16	21	25	25
Schlauchweite	mm	19	19	19	19	19	19	19	19

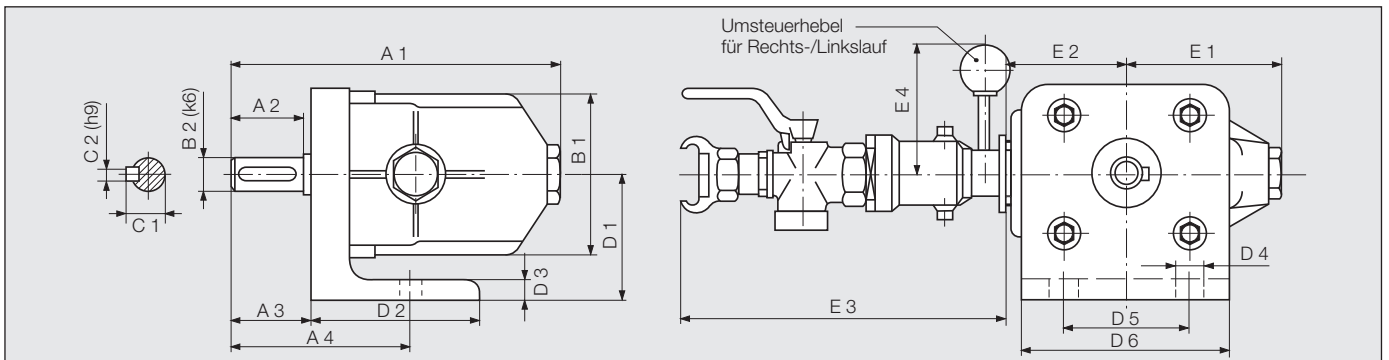
Leistungsdaten bei 6 bar Betriebsdruck

Motorgröße 52 mit Planetengetriebe		Flanschmotor				Fußmotor			
Motor umsteuerbar über integrierten Handhebel	Typ Bestell-Nr.	FM 52 SU	FM 52 LU	FM 52 LLUA	FM 52 LLUB	KM 52 SU	KM 52 LU	KM 52 LLUA	KM 52 LLUB
		441741 A	441831 A	442105 A	442106 A	441876 A	441877 A	441878 A	441879 A
Nenn-Leistung	kW	4,6	4,5	4,5	4,5	4,6	4,5	4,5	4,5
Nenn-Drehzahl	min ⁻¹	2800	240	100	75	2800	240	100	75
Leerlauf-Drehzahl	min ⁻¹	5600	480	200	150	5600	480	200	150
Nenn-Drehmoment	Nm	16	180	430	573	16	180	430	573
Start-Drehmoment min.	Nm	24	270	645	860	24	270	645	860
Luftverbrauch	m ³ /min	5	5	5	5	5	5	5	5
Gewicht	kg	17	22	25	25	18	23	27	27
Schlauchweite	mm	25	25	25	25	25	25	25	25

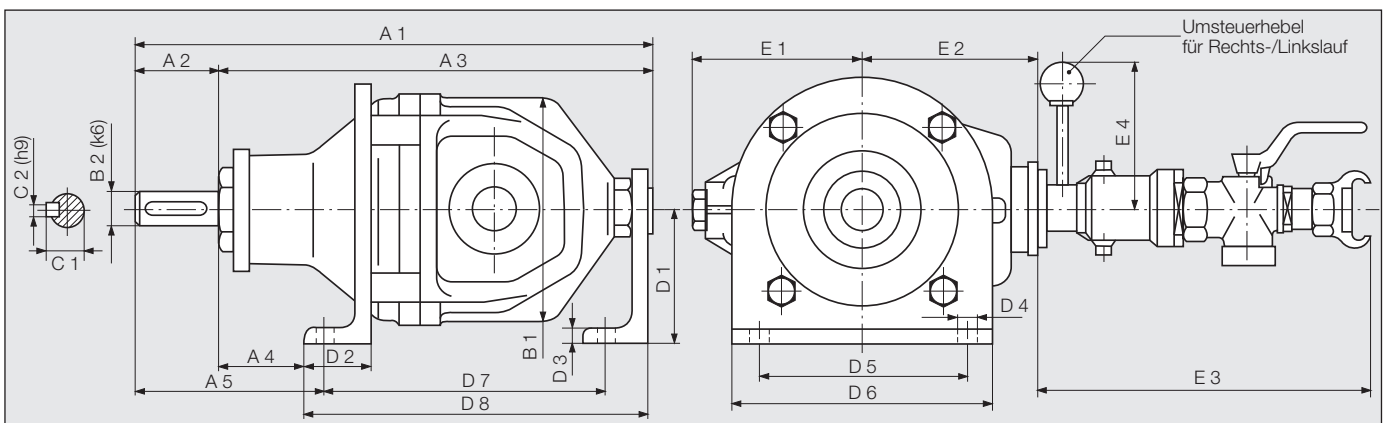
Leistungsdaten bei 6 bar Betriebsdruck



Motorgröße	Typ	Abmessungen Flanschmotor (mm)																		
		A1	A2	A3	A4	A5	B1	B2	C1	C2	D1	D2	D3	D4	D5	D6	E1	E2	E3	E4
32	FM 32 SU	200	50	3	147	4	132	25	27,9	8	22	4	190	160	14	138	110	118	295	140
	FM 32 LU	289	50	2	237	64	132	25	27,9	8	22	5	190	160	14	138	110	118	295	140
	FM 32 LLUA/B	371	50	2	319	105	132	30	32,9	8	22	5	190	160	14	138	110	118	295	140
50	FM 50 SU	245	60	3	182	5	158	30	32,9	8	22	5	220	195	14	165	108	130	295	140
	FM 50 LU	367	60	-	307	96	158	35	38,3	10	22	5	220	195	14	165	108	130	295	140
	FM 50 LLUA/B	437	60	-	377	114	158	40	43,1	12	22	5	220	195	14	165	108	130	295	140
52	FM 52 SU	266	60	3	203	5	158	30	32,9	8	22	5	220	195	14	165	108	130	295	140
	FM 52 LU	388	60	-	328	96	158	35	38,3	10	22	5	220	195	14	165	108	130	295	140
	FM 52 LLUA/B	458	60	-	398	114	158	40	43,1	12	22	5	220	195	14	165	108	130	295	140



Motorgröße	Typ	Abmessungen Fußmotor (mm)																		
		A1	A2	A3	A4	B1	B2	C1	C2	D1	D2	D3	D4	D5	D6	E1	E2	E3	E4	
32	KM 32 SU	200	50	53	118	132	25	27,9	8	105	115	13	14	90	150	110	118	295	140	
50	KM 50 SU	245	60	63	143	158	30	32,9	8	120	130	13	14	116	182	108	130	295	140	
52	KM 52 SU	264	60	63	143	158	30	32,9	8	120	130	13	14	116	182	108	130	295	140	



Motorgröße	Typ	Abmessungen Fußmotor (mm)																				
		A1	A2	A3	A4	A5	B1	B2	C1	C2	D1	D2	D3	D4	D5	D6	D7	D8	E1	E2	E3	E4
32	KM 32 LU	306	50	255	41	106	132	25	27,9	8	93	50	13	13	120	160	163	213	110	118	295	140
	KM 32 LLUA/B	386	50	336	74	139	132	30	32,9	8	93	50	13	13	120	160	210	260	110	118	295	140
50	KM 50 LU	384	60	324	66	141	161	35	38,3	10	100	50	13	13	150	190	204	254	108	131	295	140
	KM 50 LLUA/B	454	60	394	32	122	161	40	43,1	12	100	45	13	13	120	160	264	359	115	131	295	140
52	KM 52 LU	406	60	346	66	141	161	35	38,3	10	100	50	13	13	150	190	226	276	108	131	295	140
	KM 52 LLUA/B	474	60	414	32	122	161	40	43,1	12	100	45	13	13	120	160	284	379	115	131	295	140

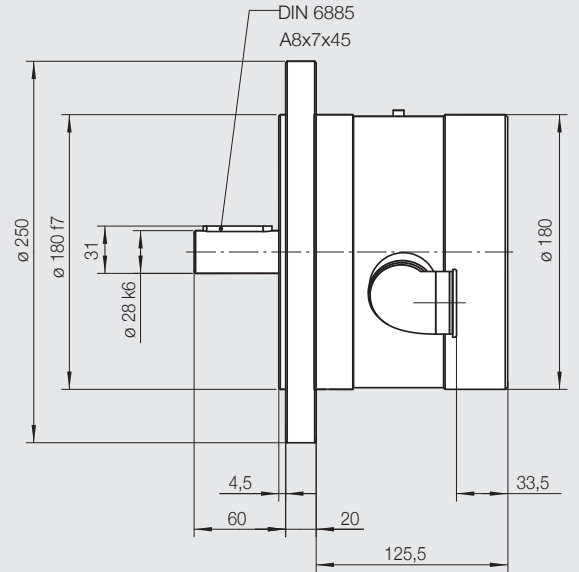
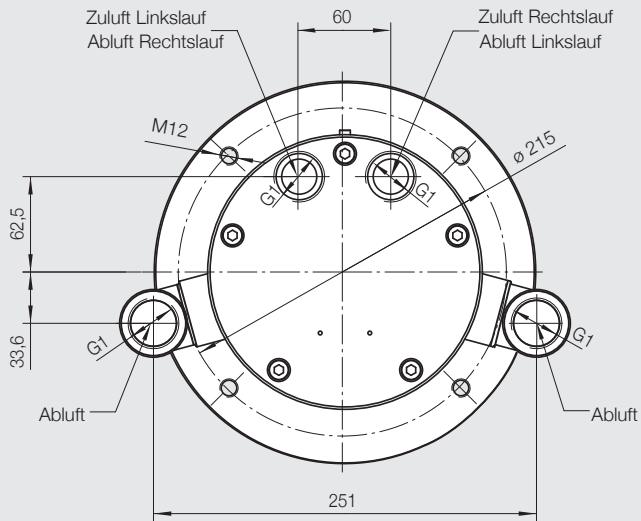
5,1 kW / 9 kW / 18 kW POWER LINE Motoren ohne Getriebe

Die Motoren dieser Baureihe können wahlweise im Rechts- oder Linkslauf betrieben werden. Alternativ kann der Motor auch über zwei externe 3/2 Wegeventile bzw. ein 5/3 Wegeventil (mit ausreichend großem Querschnitt) umgesteuert werden.

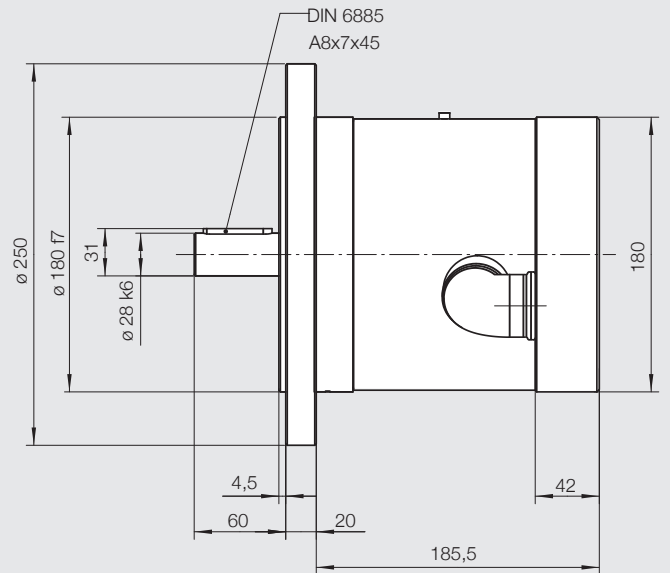
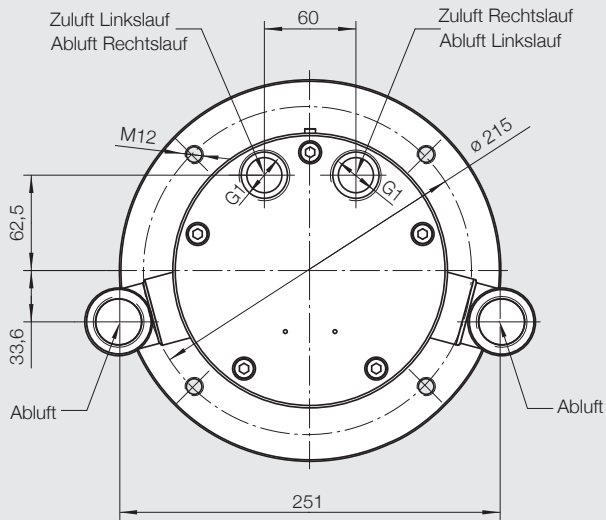
Motorausführung Motorgroße ohne Getriebe		Flanschmotor		
		54	55	65
Motor umsteuerbar über Fremdventil	Typ Bestell-Nr.	68-0054/IEC112A 444923 A	68-0055/IEC112A 444924 A	68-0065/IEC112A 444925 A
Nenn-Leistung	kW	5,1	9	18
Nenn-Drehzahl	min ⁻¹	3000	3000	3000
Leerlauf-Drehzahl	min ⁻¹	6000	6000	6000
Nenn-Drehmoment	Nm	16,2	28,6	57
Start-Drehmoment min.	Nm	24,4	43	85
Radialkraft max.	N	7500	7500	7500
Axialkraft max.	N	1100	1100	1100
Luftverbrauch	m ³ /min	6,2	10	20
Gewicht	kg	27	33	54
Schlauchweite	mm	25	25	43

Leistungsdaten bei 6 bar Betriebsdruck

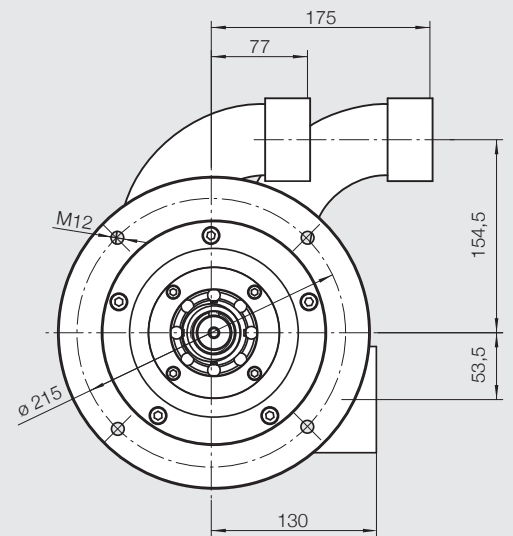
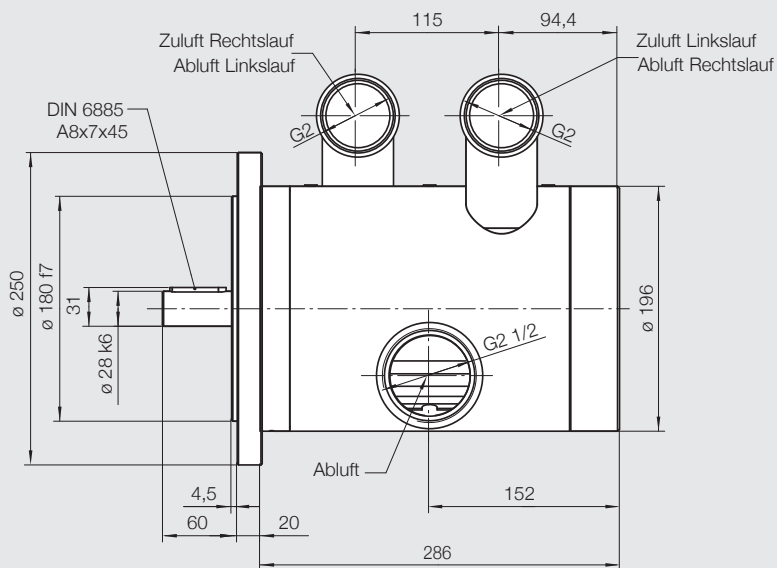
Flanschmotor 68-0054/IEC112A (170911)



Flanschmotor 68-0055/IEC112A (170912)



Flanschmotor 68-0065/IEC112A (170913)



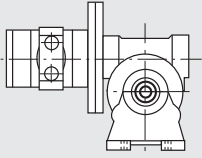
Einbaulagen für POWER LINE Motoren mit Schneckengetriebe

Fußmotor

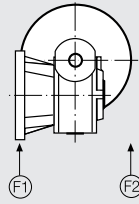
Flanschmotor Flanschordnung - (F1) / (F2)

Universalgehäuse

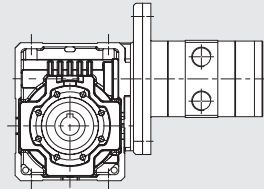
OB3



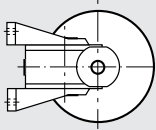
OB3



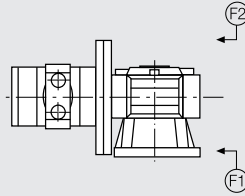
OB3



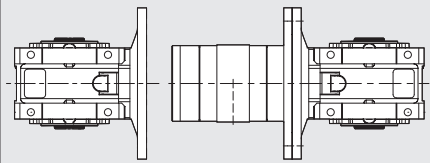
OB6



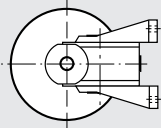
OB6



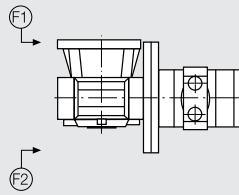
OB6



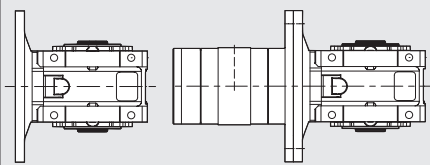
OB7



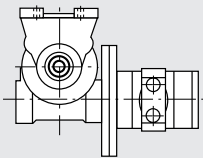
OB7



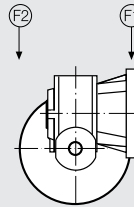
OB7



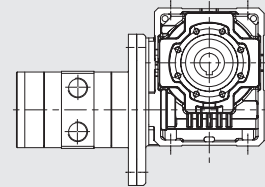
OB8



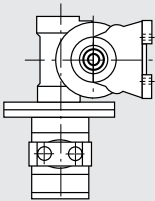
OB8



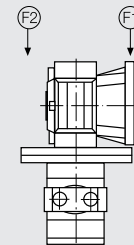
OB8



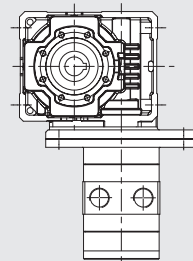
OV5



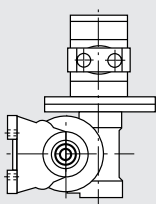
OV5



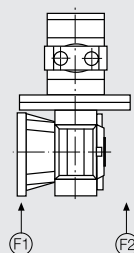
OV5



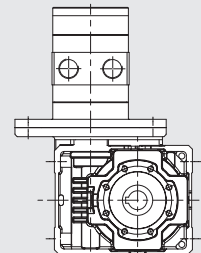
OV6



OV6



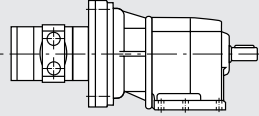
OV6



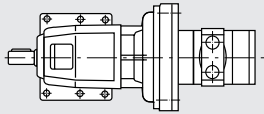
Einbaulagen für POWER LINE Motoren mit Stirnradgetriebe

Fußmotor

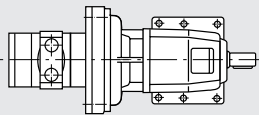
OB3



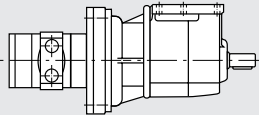
OB6



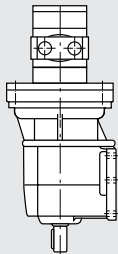
OB7



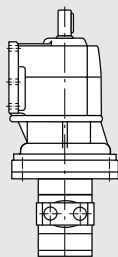
OB8



OV5

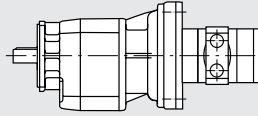


OV6

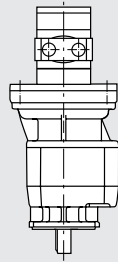


Flanschmotor

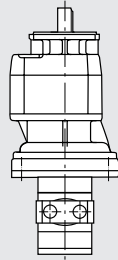
OB5



OV1



OV3



ZUBEHÖR

Ersatzteilsatz

passend für Motor	Typ	68-009	68-0011	68-0013
Ersatzteilsatz *)	Bestell-Nr.	445033 A	445034 A	445035 A
bestehend aus: Kugellager, Lamellen, Federn und Dichtringen				

*) Selbstverständlich erhalten Sie auch einzelne Ersatzteile von uns, sprechen Sie uns an.

Schalldämpfer

passend für Motor	Typ	68-009	68-0011	68-0013
Schalldämpferset mit Anbauteilen	Bestell-Nr.	440021 A	440022 A	440023 A

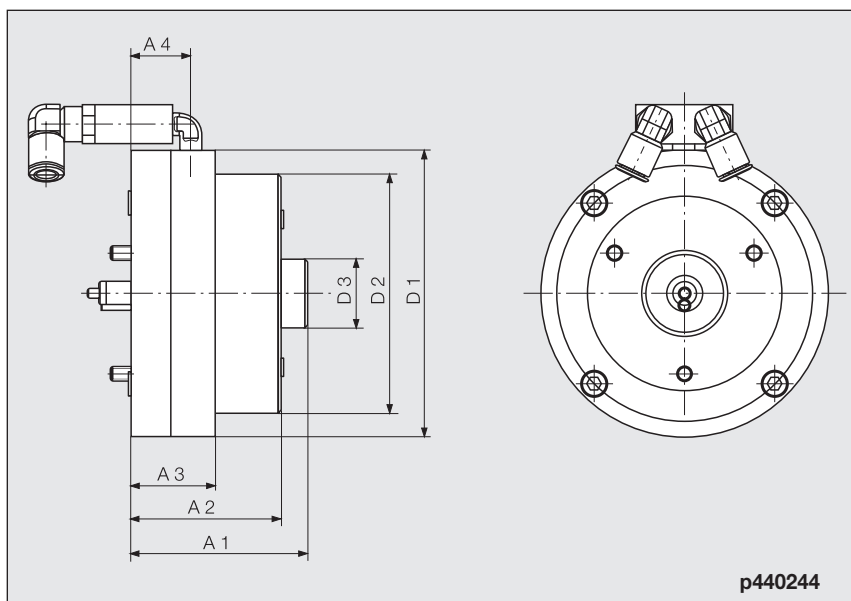
Haltebremse

Unsere Haltebremsen sind auf die Motoren 68-009, 68-0011 und 68-0013 abgestimmt und können zusammen mit den Motoren komplett montiert bestellt werden.

Zudem eignet sich die Haltebremse für den Motor Typ 68-009 auch zum Nachrüsten. Auf Wunsch nehmen wir diese Nachrüstung für Sie vor.

passend für Motor	Typ	68-009	68-0011	68-0013
Haltebremse	Bestell-Nr.	445709 B	auf Anfrage	auf Anfrage
Brems-Drehmoment		12 Nm*)	28 Nm*)	46 Nm*)

*) Die Haltebremse ist nicht für die Verwendung mit einem anderen Antriebssystem bestimmt. Bitte nur in Verbindung mit den angegebenen Motor Typen verwenden.

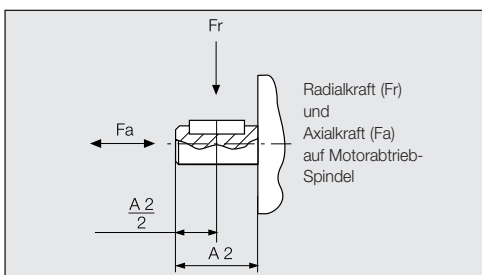


Typ	Abmessungen Bremseinrichtung (mm)						
	A1	A2	A3	A4	D1	D2	D3
M9U	72,5	61,5	34,5	24,5	118	98	28
M11U	107	98	43,5	35,5	190	162	28
M13U							

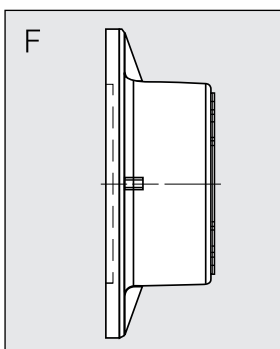
Abtriebsspindelvarianten für Motoren mit Schneckengetriebe

Bestell-Nr.	für Hohlwelle mm	Radialkraft max. N	Axialkraft max. N	Abmessungen (mm)									
				A2	B2	C1	C2	C3	L1	L2	L3	L4	
				824328	Ø25 x 82	3450	690	60	25	28	8	M8	65
824329	Ø25 x 120	2540	508	60	25	28	8	M8	65	120	192	50	
824330	Ø35 x 140	7000	1400	60	35	38	10	M10	65	140	214	50	
824331	Ø42 x 155	8000	1600	75	42	45	12	M12	80	155	244	60	
824332	Ø45 x 165	13800	2760	80	45	48,5	12	M12	85	165	261	70	

Bestell-Nr.	für Hohlwelle mm	Radialkraft max. N	Axialkraft max. N	Abmessungen (mm)									
				A2	B2	C1	C2	C3	L1	L2	L3	L4	
				824333	Ø25 x 82	3450	690	60	25	28	8	M8	63,2
824334	Ø25 x 120	2540	508	60	25	28	8	M8	63,2	120	246,4	50	
824335	Ø35 x 140	7000	1400	60	35	38	10	M10	64	140	268	50	
824336	Ø42 x 155	8000	1600	75	42	45	12	M12	79,2	155	313,5	60	
824337	Ø45 x 165	13800	2760	80	45	48,5	14	M12	84,7	165	334,5	70	

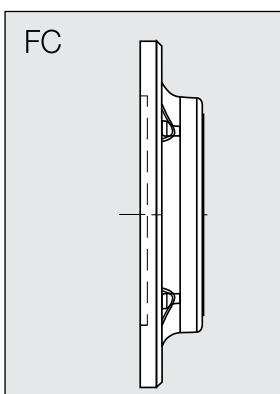


Flanschausführungen für Motoren mit Schneckengetriebe



Flansch für Motor mit Schneckengetriebe

Getriebetyp	Bestell-Nr.
W 63 U	830929
W 86 U	830931
W 110 U	830934



Flansch für Motor mit Schneckengetriebe

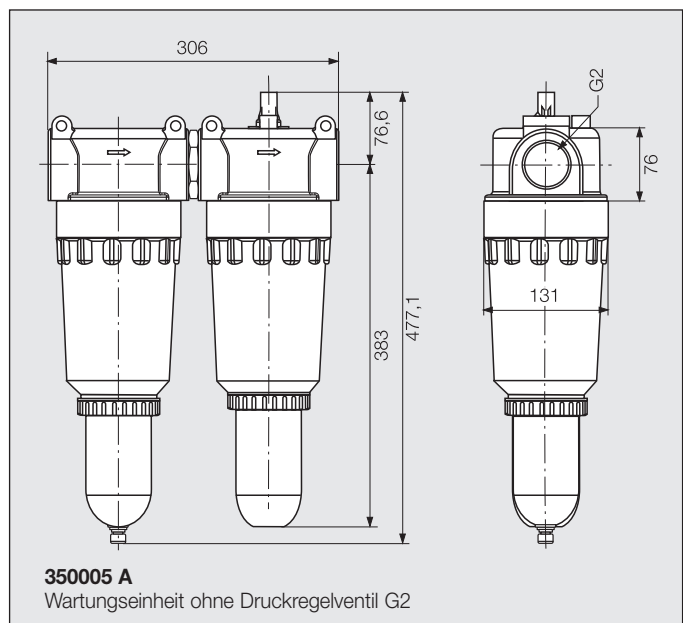
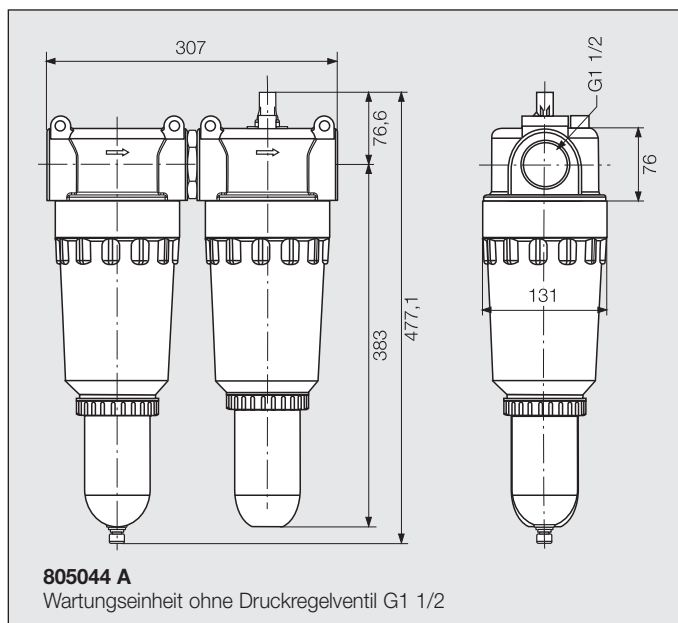
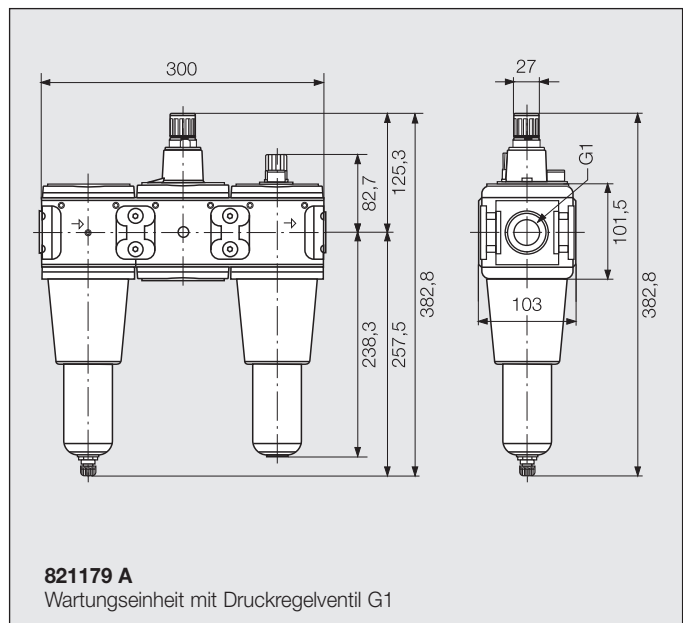
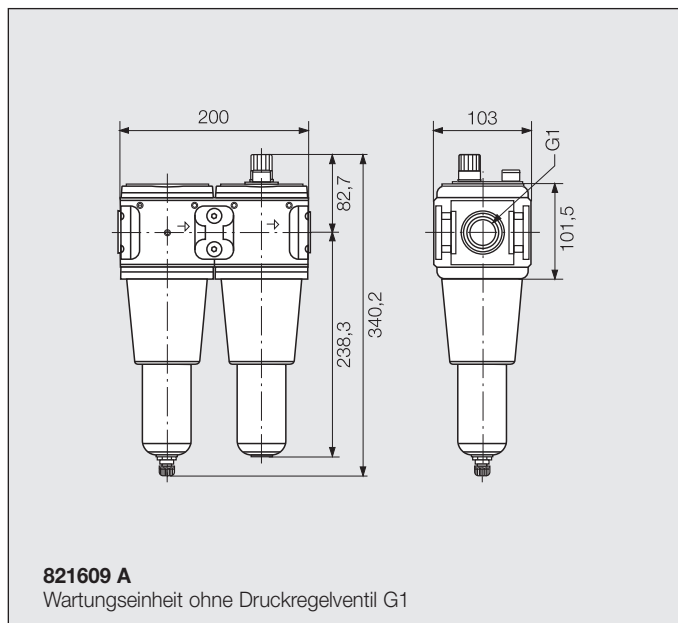
Getriebetyp	Bestell-Nr.
W 63 U	830930
W 86 U	830932
W 110 U	830935

Wartungseinheit

Wartungseinheit bestehend aus Filter, Öler und Doppelnippel

wahlweise mit bzw. ohne Druckregelventil erhältlich

Motortyp	Anschlussgewinde	Bestell-Nr. ohne Druckregelventil	Bestell-Nr. mit Druckregelventil
68-009	G 1	821609 A	821179 A
68-0011	G 1	821609 A	821179 A
68-0013	G 1 1/2	805044 A	-
FM 32 / KM 32	G 1	821609 A	821179 A
FM 50 / KM 50	G 1	821609 A	821179 A
FM 52 / KM 52	G 1 1/2	805044 A	-
68-0054/IEC112A	G 1 1/2	805044 A	-
68-0055/IEC112A	G 1 1/2	805044 A	-
68-0065/IEC112A	G 2	350005 A	-



Benötigen Sie Unterstützung bei der Auswahl des geeigneten Antriebssystems?

Teilen Sie uns Ihre Einsatzbedingungen mit, unsere Anwendungsberater helfen Ihnen gerne weiter:

Anwendung:	<input type="text"/>		
In welcher Umgebung wird der Motor eingesetzt?	ATEX-Anforderung / Explosionsschutz?	<input type="checkbox"/> ja	<input type="checkbox"/> nein
	wenn ja, welche Schutzklasse:	<input type="text"/>	
	Lebensmitteltauglichkeit?	<input type="checkbox"/> ja	<input type="checkbox"/> nein
	Sterilisierbarkeit?	<input type="checkbox"/> ja	<input type="checkbox"/> nein
	Säurebeständigkeit?	<input type="checkbox"/> ja	<input type="checkbox"/> nein
	Dampfbeständigkeit?	<input type="checkbox"/> ja	<input type="checkbox"/> nein
Einsatzbedingungen:	Dauerbetrieb (24 Stunden Non-stop)	<input type="checkbox"/> ja	<input type="checkbox"/> nein
	Einschaltdauer in Stunden/Tag:	<input type="text"/>	
	Tage/Jahr:	<input type="text"/>	
	Zykluszeit (s):	<input type="text"/>	
	Abwürgefest?	<input type="checkbox"/> ja	<input type="checkbox"/> nein
	Selbsthemmung?	<input type="checkbox"/> ja	<input type="checkbox"/> nein
Gewünschte Drehrichtung:	<input type="checkbox"/> links	<input type="checkbox"/> rechts	<input type="checkbox"/> umsteuerbar
	(Blick vom Lufteinlass aus)		
Motordaten:	Leistung:	<input type="text"/>	W
	Nenn Drehmoment:	<input type="text"/>	Nm
	Nenn Drehzahl:	<input type="text"/>	1/min
Leistungsbeeinflussende Einsatzbedingungen:	Betriebsdruck (am Motoreinlass):	<input type="text"/>	bar
	Betrieb mit geölter Luft möglich?	<input type="checkbox"/> ja	<input type="checkbox"/> nein
	Kleinster Öffnungsquerschnitt von Anschlussstücken/Schläuchen?	<input type="text"/>	mm
Motorausführung Außenteile:	<input type="checkbox"/> Standardstahl	<input type="checkbox"/> Rostfrei	<input type="checkbox"/> Aluminium
	<input type="checkbox"/> Kunststoff	<input type="checkbox"/> Keramik	
	Andere:	<input type="text"/>	
Ausführung Abtriebsspindel:	Befestigungswunsch:	<input type="text"/>	
	(z. B. Passfederwelle, Vierkant, Sechskant, Spannzange, Bohrfutterkegel, etc.)		
	Wunschabmessung:	<input type="text"/>	
Ausführung Motorbefestigung:	Befestigungswunsch: (Fuß, Flansch, etc.)	<input type="text"/>	
	Wunschabmessung:	<input type="text"/>	
Zusatzkomponenten:	<input type="checkbox"/> Haltebremse	<input type="checkbox"/> Betriebsbremse	
	Getriebe:	<input type="text"/>	
Preisvorstellung:	<input type="text"/>		
Jahresbedarf	<input type="text"/>		

DEPRAG

DEPRAG SCHULZ GMBH u. CO.

Postfach 1352, D-92203 Amberg
Carl-Schulz-Platz 1, D-92224 Amberg
Tel. (09621) 371-0, Fax (09621) 371-120
www.deprag.com
info@deprag.de

ZERTIFIZIERT NACH DIN EN ISO 9001
